

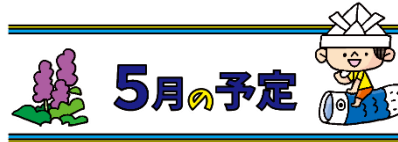
百花繚乱

令和6年4月30日(火)
松戸市立横須賀小学校
第6学年 学年だより

小学校生活最後の運動会に向けて

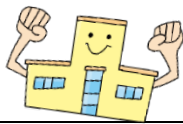
最高学年として、常に周りで見られているという意識を持って生活ができました。4月は、1年生の朝のお手伝いや学校生活のサポートなどを行いながら、全校のために委員会活動なども率先して行う姿が見られました。忙しい中でも笑顔で責任を持って行動している姿から、これからの更なる成長が楽しみだと感じています。

今月は、小学校生活最後の運動会があります。6年間の集大成として、一人ひとりが目標を持って全力で取り組めるように支援していきたいと思います。運動会までは大変忙しい日々になることが予想されます。さらに、屋外で練習を重ねることにより、帰宅後、疲労を訴えることがあるかもしれません。健康に気を付け充実した学校生活を送れるよう、早寝早起きや毎日しっかり朝食を取れるよう、ご家庭のご協力をよろしくお願いいたします。



日	月	火	水	木	金	土
			1 ベルマーク回収 締め切り	2	3 憲法記念日	4 みどりの日
5 こどもの日	6 振替休日	7 教育相談日	8 6時間日課 内科検診(男子)	9 除草作業	10 運動会係児童打 ち合わせ (6校時) 尿検査一次	11
12	13	14 尿検査一次予備	15 運動会係児童 打ち合わせ (6校時)	16	17 運動会前日準備 15:30下校	18 春季運動会 
19 運動会予備日	20 振替休業	21 教育相談日 食育の日	22	23 5時間日課	24	25
26	27	28	29 金曜日日課 尿検査二次	30 かけっこ教室 1,2校時	31 水曜日日課 委員会活動	

5月の学習の予定



国語	春はあけぼの 雪は新しいエネルギー	音楽	いろいろな音のひびきを味わおう
算数	数量やその関係を式に表そう	図工	ゆめいろランプ
理科	ヒトや動物の体	家庭科	クリーン大作戦
社会	子育て支援の願いを実現する政治 震災復興の願いを実現する政治	外国語	Welcome to Japan.
体育	短距離走 リレー 表現運動	道徳	心に通じた「どうぞ」のひとつこと 世界遺産白神山地
総合	校外学習にむけて		



○運動会について

運動会に向けての練習が始まります。ご家庭でも、以下の点について気をつけていただければと思います。

- 十分な睡眠と朝食を必ずとらせてください。(早寝・早起き・朝ごはんと外遊び！)
- 汗ふきタオル、ハンカチ、水筒を毎日忘れずに持たせてください。
- 児童の健康を守るために、必ず毎日水筒の持参をお願いします。中身は、水かお茶類を基本としますが、5月から10月につきましては、スポーツドリンクを薄めたものでも構いません。
- 体操服は、毎日取り替えるようにしてください。
(どうしても洗濯が間に合わない場合は、白のTシャツでもかまいません。)
- 爪が長い児童がいます。運動時に怪我をする。怪我をさせる可能性がありますのでご家庭で確認をお願いします。
- 長い髪のお子様は、髪を結ぶようにお願いします。また、大きいサイズのヘアピンまたはピン留めは安全上相応しくないので控えるようお願いします。

【運動会種目】

☆個人走(100m走) ☆団体競技(綱引き) ☆表現(フラッグ)

※運動会特別号を後日お配りいたします。お子様の走順や集団演技の立ち位置をご確認ください。

○除草作業日について

5月9日(木)に除草作業を予定しております。運動会に向けて校庭をきれいにします。
つきましては、**軍手・軍手を入れる袋**の準備をお願いします。

○かけっこ教室について

5月30日(木)の1・2校時に、トップアスリート派遣事業でかけっこ教室を開催します。
内容については、後日お知らせします。

○卒業式の服装について

例年、「袴での参加」についてお問い合わせがございます。小学校での卒業式では、自分で着崩れに対応することや、お手洗いにいきにくいこと、また、緊張から裾を踏み、転倒してしまうことも考えられます。卒業式は、安全に動ける服装で参加していただけたらと思います。ご理解、よろしくをお願いします。

○修学旅行について

期間：9月19日(木)～20日(金)

集金額は、32,000円です。**手数料を含む32,055円を5月24日までに口座への入金をお願いします。**

※修学旅行費は5月27日(月)に32,055円引き落としになります。