

給食だより4月号

令和5年度
松戸市立和名ヶ谷中学校

新年度を迎え、暖かな春が来ました。和名ヶ谷中学校は今年度、新入生 211 名を迎えました。2年生、3年生の皆さんは、新入生に和名ヶ谷中学校の給食のきまりやマナーを教えて、早く慣れるよう気を配ってあげてくださいね。

今年度も給食の時間が、皆さんの学校生活の彩りとなるよう、頑張ります。どうぞよろしくお願ひします。

給食が始まります！

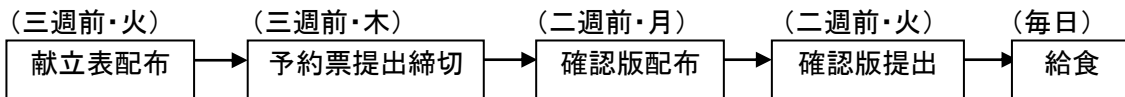
2、3年生は12日(水)から、1年生は20日(木)から今年度の給食が始まります。昨年度の給食から一ヶ月ほど間があいてしまったので、給食の約束事を確認したいと思います。

給食予約票記入の注意

- * 給食予約票は、学校で使用している普通の用紙にプリントされます。折ったり、しわをつけたり、汚したりすると、うまく読み込めなくなります。
- * 給食予約票の上に個人、下に日付の識別番号が記載されています。この部分を汚したり記入をしたりすると読み取り不能となりますので、気をつけてください。
- * 給食予約票は、各個人の名前と番号がプリントされています。記入する前に**必ず名前を確認**し、自分の給食予約票であることを確認してください。
- * 献立表の食材料を確認し、必ず献立表を見て予約してください。
- * **食物アレルギーのある生徒は、必ず家庭で保護者の方と献立表の使用食品名を確認し、お弁当か給食を選択してください。**
- * 予約の記入は、「チェック」をしてください。鉛筆、シャープペンで、濃く、はっきりと記入してください。
- * **書き終わったら最後に見直して、全体をチェックしてから提出**しましょう。



予約の流れについて



2週間分です。間違いのないように、教室に貼り、全員で時間を守って。楽しい給食です。

- * 松戸市の中学校給食は、予約して食べるシステムです。給食予約票をきちんと出し、さらに予約状況一覧表を必ず見て、もれがないのを確認しましょう。
- * 給食予約票と食券発行状況一覧表の提出時間は、ともに2時間目休み時間までとなっています。提出時間は必ず守りましょう。
- * 原則、給食の当日予約はできません。お弁当を選択した生徒は、持ってくるのを忘れないよう気をつけてください。
(食物アレルギーのある生徒はアレルギー事故防止のため、当日予約はできません。)

給食時の移動と配膳について



- ① 手洗いや机の消毒後、食堂へ移動します。
- ② 入り口のサンプルとメニューボードを見てその日のメニューを確認し、箸やスプーンなど取り忘れないようにしましょう。なお、**箸やスプーンは家庭から持参しても構いません。**
- ③ 配膳がスムーズに流れるように、次のマナーを守りましょう。
 - * **配膳が早くすすむよう、てきぱきと動きましょ。また、トレーや食事は奥から取ると、後ろの人も同時に取れます。後ろに並んでいる人のために、手前の物を取らず、2、3歩進んで、奥の物を取るよう心がけましょ。**
 - * 背の高い生徒は、上の段のお皿を取りましょ。
 - * ご飯の量は、大盛り・普通盛り・小盛りから選べます。

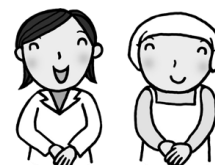
食事中について

- ① クラス全員揃って、「いただきます」「ごちそうさま」をします。
- ② まわりを見ながら、みんなと同じくらいの時間に食べ終わるようにしましょう。
- ③ できるだけ、好き嫌いをしないで、苦手なものでも一口挑戦してみてください。
皆さんには、いろいろな料理や食べ物のおいしさをたくさん知ってもらいたいです。



片付けのしかた

- ① 残菜、ゴミ、食器を自分でシンクに入れて、返却します。



給食にかかわる人達

栄養士 川瀬 亜紀 給食調理 日本給食(株) 予約事務 高木 恭子

今年度は、11人の調理員さんと栄養士で安心、安全、そしておいしい給食作りに努めてまいります。

給食運営に必要な経費には、食材料費はもちろんですが、消耗品費、光熱水費、人件費などもあります。保護者の皆様には、その中の食材料費のみを「学校給食費」としてご負担いただいております。

今年度、本校の給食費は1食あたり365.31円となります。

給食で使用する主な食材の産地

4月

食材	産地	食材	産地
大根	千葉 茨城	れんこん	茨城
さつまいも	千葉	さといも	埼玉 千葉 新潟
にら	茨城	もやし、大豆もやし	栃木
じゃがいも	鹿児島 長崎	ごぼう	茨城 群馬
にんじん	徳島	しょうが	熊本 高知
たまねぎ	北海道 佐賀	にんにく	青森
ほうれんそう	千葉 茨城	しめじ エリンギ	長野
きゅうり	千葉 群馬 埼玉	えのき	新潟
キャベツ	愛知 神奈川 千葉	清見オレンジ	和歌山 愛媛 長崎
小松菜	千葉 埼玉	オレンジ	カリフォルニア
ねぎ	千葉	バナナ	フィリピン
かぶ	千葉	河内晩柑	熊本 長崎