



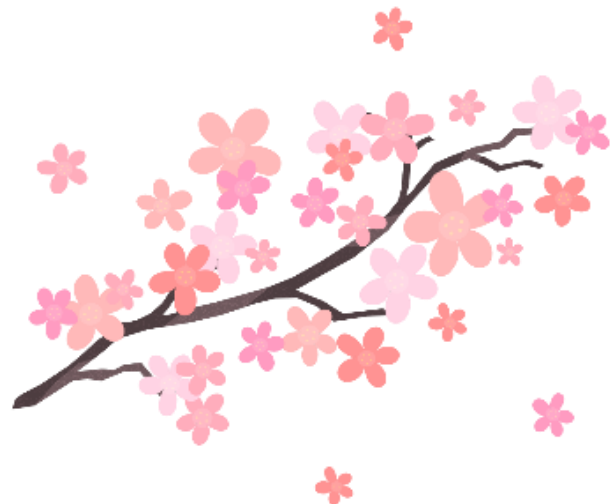
# 学校だより

令和8年4月6日  
松戸市立和名ヶ谷小学校  
校長 中村 直子

ご入学、ご進級おめでとうございます。

今年度、新しく8名の教職員が着任しました。9日に53名の1年生が入学し、令和8年度は全校児童367名でスタートします。

本日、久しぶりに子どもたちが登校し、あちらこちらで賑やかな様子が見られました。子どもたちの関心の多くは、新しいクラスの仲間と新しい担任や着任した教職員に注がれていました。一人一人、緊張しつつも期待をもって始業式に臨んでいました。これからの一年が楽しみです。実は、教職員の緊張も大きいのです。どんな子どもたちなのか、どんな一年にしたいのか、考えながら新年度スタートの準備をしてきました。教室や下駄箱などの環境整備、必要な書類の用意、年間の計画、そして出会いである今日の準備を進めてきました。子どもたちも教職員も、笑顔で今日を過ごせたら、花丸です。



# 4月の行事予定



日	曜	行事予定	下校時刻	
6	月	着任式 始業式 3校時日課 下校指導①	2~6年	11:35
7	火	3校時日課 下校指導②	2~6年	11:55
8	水	3校時日課 給食開始 入学式前日準備	2~6年	12:40
9	木	入学式 2~6年自宅学習	1年	11:20頃
10	金	1年 3校時日課 2~6年 通常日課開始 発育測定(4~6年)	1年	11:45
13	月	1年 3校時日課 2年 4校時日課 発育測定(5くみ・6くみ・1~3年) 視力検査週間(~17日)	1年 2年	11:45 13:55
14	火	1年 3校時日課	1年	11:45
15	水	水曜日日課 1年 3校時日課 委員会活動(5・6年) 聴力検査(1年)	1年 2~4年 5~6年	11:45 14:15 15:00
16	木	1年生給食開始・通常日課開始 聴力検査(2年・5くみ・6くみ)	通常	学年による
17	金	聴力検査(3年)	通常	学年による
20	月	千教研 聴力検査(5年)	全	12:40
21	火		通常	学年による
22	水	水曜日日課 1年生を迎える会	全	14:15
23	木	6年全国学力・学習状況調査	通常	学年による
24	金	5時間日課 授業参観・全体保護者会・学級懇談会	全	14:45
27	月	1年・2年 4校時日課	1・2年	13:55
28	火	避難訓練(経路確認)	通常	学年による
29	水	昭和の日		
30	木	水曜日日課	全	14:15

【5月の主な行事予定】現時点での予定です。変更の可能性もありますので、ご承知おきください。

1	金	全校朝会 内科健診(2・6年) LAT	22	金	運動会前日準備(6年) 3時間日課(給食あり) 下校1~5年12:40 6年14:30
7	木	水曜日日課 委員会活動		土	運動会
12	火	耳鼻科健診(1・4年)	23	月	振替休業
13	水	内科健診(5くみ・6くみ・1年・5年) 運動会係打ち合わせ LAT		27	水
15	金	代表委員会	28		木
20	水	運動会係打ち合わせ LAT 尿検査	29	金	教育相談日 眼科健診(1・4年・抽出)
21	木	尿検査予備日 LAT			