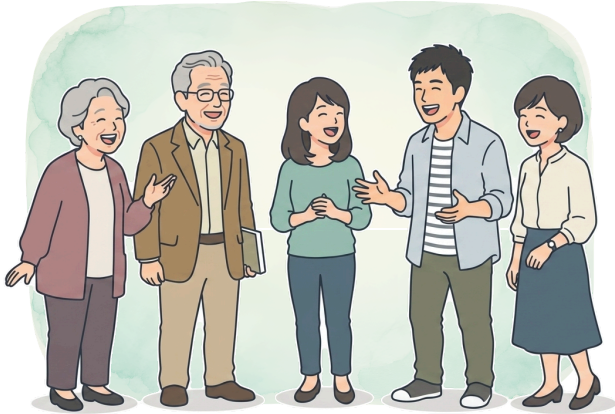


大橋小学校地域学校協働本部

# 大橋サポーターズのご紹介

活動紹介・登録のご案内



## 大橋サポーターズとは

大橋小の子どもたちの成長を支える活動を、地域・保護者と学校が連携・協働し、効果的・継続的に行うための組織です。

正式には「大橋小学校地域学校協働本部」と称し、平成29年の社会教育法改正に伴い位置づけられた「地域学校協働活動」に類する取組です。

## 特徴

- 地域コーディネーターを置く（学校と地域の連絡調整、ボランティアの確保）
- 多様な活動（より多くの地域・保護者の参画による、特色のある取組を推進）
- 継続的な活動（多様な活動の、継続的・安定的な実施を目指す）

## 地域コーディネーターのご紹介

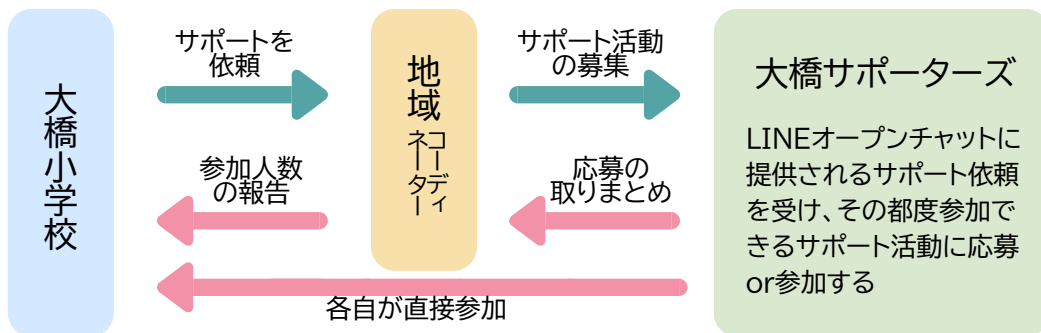


### 地域コーディネーター: 渡邊 一幸 氏

元大橋小学校保護者会会長／元大橋小学校学校評議員  
学校施設開放運営委員会事務局長／渡邊一三豊店社長  
消防団二十世紀が丘方面隊長

松戸市教育委員会により委嘱され、学校と地域をつなぐ役割を担います。

学校から依頼を受けてサポート活動の募集・応募とりまとめを行い、地域と学校の連絡・調整を行います。



## 大橋サポーターズ活動報告ホームページ

活動の様子を専用ホームページで紹介しています。  
以下URLまたは右のQRコードからご覧ください。  
<https://fwie37482.wixsite.com/oohashi>



# 大橋サポーターズ 主な活動内容



## 安全確保



登下校見守り(スクールガード)  
地域防災訓練  
通学路・校舎安全点検

## 学習支援

読み聞かせ(スイミー)  
図書室整備(図書ボランティア)  
学習サポートルーム運営補助  
図工・家庭科などの実習補助

## 地域講師

町たんけん体験先受け入れ  
キャリア教育の職業人講話  
クラブ活動講師  
三匹獅子舞・昔遊び等の講師



## 行事支援

運動会等行事支援(準備・片付け)  
大橋マーケット運営補助  
大橋マーケットへの出店

## 環境整備

草むしり・落ち葉掃き  
花壇づくり  
廃棄物運搬等  
簡易的な大作業

# 大橋サポーターズ 活動までの流れ

### 1 まずは登録する

右のQRコードから、  
LINEオープンチャットに登録する



### 2 サポート情報を確認する

オープンチャットに提供される、サポート依頼  
を受け、その都度参加可能か確認する

### 3 できる人が できる時に参加する

それぞれのサポート依頼に対し、参加可能な  
方々が集まり、サポート活動を行う

※サポート活動への参加には、「サポーターズ専用名札」  
の着用をお願いしています(小学校事務室で受取可)  
※保護者の方は、保護者用名札で代用いただけます

271-0083 松戸市二十世紀が丘梨元町32

047-392-2921

oohasi-e@matsudo.ed.jp

<https://www.matsudo.ed.jp/oohasi-e/>

大橋サポーターズ (大橋小学校地域学校協働本部) 代表 大橋小学校校長