

第一中学校 令和6年度5月号 NO.2



～ We are 一中 ～

【学校教育目標】 ○健康な生徒 ○自ら学ぶ生徒 ○心豊かな生徒



切磋琢磨

校長 西川 康弘

新年度を迎え、1ヶ月が過ぎ、吹き抜ける風が心地よく爽やかな季節となりました。

4月10日の入学式、16日の2・3年生保護者会へのご参加をいただき、誠にありがとうございました。多くの保護者の皆様のご参加があり、お子さんへの教育や本校の新年度の教育方針に、強い関心を持っていただけていることを感じ、今年度の教育活動の充実を教職員一同、意を強くいたしました。

さて、令和6年度が始まり、新しい学級、学年がスタートし、新しい仲間と先生との出会いを大切にしながら、それぞれの学年が新しい環境に慣れ、元気に活動しています。

1年生は緊張している様子が多かったですが、少しずつ中学校での生活の仕方を覚えてきており、小学校とは違う教科担任制にも真剣な表情で授業に取り組んでいます。楽しみにしていた部活動も始まり目を輝かせています。

2年生は先輩と呼ばれるようになり、中堅学年としての自覚も芽生えてきています。授業巡回をしている中では、授業にも真面目に取り組む姿も多く見られています。委員会活動や部活動にも熱心に参加しています。

3年生は最上級生としての自覚を持って行動している場面が見られます。学校行事や生徒会行事でも、学校全体を引っ張っていくリーダーシップを発揮しており、多くの場面で頼もしい姿を見せてくれています。さらに、7月に予定されています修学旅行の取り組みも始まり、奈良・京都の事前学習をはじめ、学年スローガンやクラス別行動の話し合い等が活発に進められています。

9組・10組は朝の体育に取り組んでいます。授業でも、通常学級への交流学习が少しずつ始めています。自分のやれる内容から取り組んでいる姿は立派です。

さらに本校では5月25日に体育祭が予定されています。5月中旬からは体育祭結団式が行われ、体育祭への取り組みが本格的に始まります。全校生徒が協力して取り組む体育祭は一中の行事の中でも大変盛り上がる行事の1つですので、本番を楽しみにしていきたいと思っています。

さて、4月中旬から運動部の春季大会が始まりました。それぞれの会場で一中生の一生懸命な姿をたくさん見ることができました。すべての部活動が目標としている順位や結果を収めることはできませんが、仲間と協力して自分たちの目標に向かって努力することは素晴らしい経験であり、練習や大会を通して高い専門性やチームワークの大切さ等を学んでいます。

皆さんは「切磋琢磨」という言葉をご存知でしょうか。切磋は象牙などを切り出し、削ることで、琢磨は玉や石を打ち叩き磨くこと。切磋は整形、琢磨は仕上げの磨くこと。中国の古典には「切するが如く磋するが如しとは学を云うなり、琢するが如く磨するが如しとは自ら修むるなり」とあります。

学ぶだけでは表面的であり、それを自らに修めてこそ、人の修養になることを説いています。切磋琢磨には「自分を自分で磨き上げる」という意味が含まれています。

さらに、私は「磨」の言葉から、人の成長には「自分と向き合う力」を育むことが欠かせないのではないかと考えています。生徒の皆さんには自分の良い面も課題となる面も受け入れて、より良い生活を送るために何が必要かを主体的に考えてほしいと思います。そして、私たち教職員は生徒の「良さ」を見つけ、認め、伸ばすように指導や支援を進めていくように考えています。

保護者の皆さんとともに、本校の生徒たちの教育のため、学校で目指すことをご理解いただき、ご家庭でも、地域社会の場でも、学校教育を支えていただきますようお願いいたします。

5月の行事予定

日	曜	行事	給食	日	曜	行事	給食
1	水	スポーツテスト+月45 教育相談	○	17	金	金1～6	○
2	木	木1～5 教育相談	○	18	土		/
3	金	憲法記念日	/	19	日		/
4	土	みどりの日	/	20	月	月1～5 職員会議 体育祭週間	○
5	日	こどもの日	/	21	火	体育祭練習	○
6	月	振替休日	/	22	水	体育祭練習	○
7	火	火1～5 部活動保護者会 3年修学旅行説明会	○	23	木	体育祭予行	○
8	水	水1～6 教育相談	○	24	金	体育祭練習	○
9	木	月1～5 教育相談	○	25	土	体育祭	弁当
10	金	金1～4体育祭会議 教育相談 尿検査1次	○	26	日	体育祭→予備日	/
11	土		/	27	月	振替休業	/
12	日		/	28	火	火1～6 前期教育実習開始～6/14 中央委員会	○
13	月	月1～5	○	29	水	水1～6 3年内科検診 尿検査2次	○
14	火	火1～5集会 体育祭結団式 尿検査1次予備日	○	30	木	木1～6 生徒総会	○
15	水	水1～6 3年歯科検診	○	31	金	金1～5 全校委員会5月	○
16	木	木1～5 体育祭係集合	○	6/1	土		/

～保護者の皆様へ～

～学校の様子～

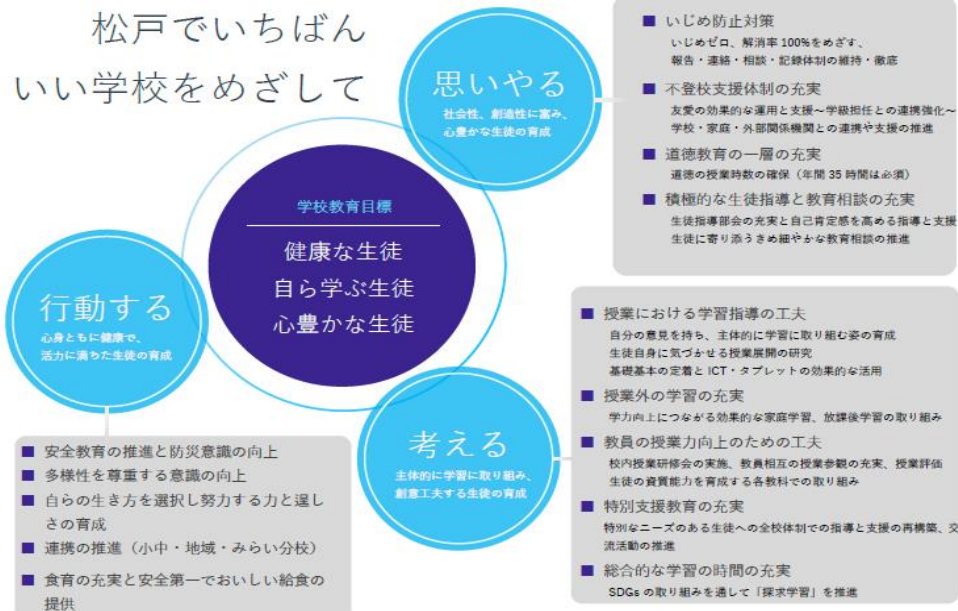
【お知らせ】

- スクリレの登録をお願いします。※2. 3年生も昨年度からの更新手続きが必要です。
- お弁当を忘れてしまった場合は、連絡させてもらい持ってきてもらうことになります。
※子供を帰宅させたり、学校が食べ物を提供することはできませんのでご了承ください。食事がとれなかった場合は授業終了後諸活動をせずに下校させます。
- 5月の完全下校時刻は17:45です。電話対応はその1時間後までとなります。
※本校では、電話での名前は最後に伝えることになりましたのでご理解をお願いします。

【令和6年グランドデザイン】

松戸市立第一中学校 令和6年度グランドデザイン

松戸でいちばん
いい学校をめざして



給食開始



避難訓練



1年学年レク

生徒たちが幸せな学校