

にじいろ

令和8年4月6日
松戸市立馬橋小学校
7組 4月号

桜の花も咲き始め、春らしい景色が見られるようになりました。春の温かな風が、子ども達の登校を笑顔で迎えているようです。この度は、お子様の進級おめでとうございます。学年も上がり、心も体も成長していく中で、様々な場面に直面することもあるかと思えます。学校と家庭とで協力をして、子どもたちの学びに繋げていければと思っております。1年間、よろしくお願いいたします。

お知らせ

○保護者会について

日時：4月28日（火）

- ・授業参観 13:30～14:15（各教室）
- ・保護者全体会 14:25～14:40（体育館）
- ・学級懇談会 14:50～15:30（各教室）

学級懇談会では、一年間の行事や学習面、生活面についてお話しします。お忙しいとは思いますが、参加をお待ちしております。

○家庭確認について

4月22日（水）～4月24日（金）に家庭確認があります。ご家庭の場所の確認となります。詳細につきましては、手紙でご確認ください。また、この期間中に個人面談も予定しております。こちらも詳細は手紙をご確認ください。

○欠席連絡について

欠席の連絡はスクリレから入力を行ってください。ご協力よろしくお願いいたします。

○持ち物について

以下の持ち物のチェックをお願いします。

- 引き出し 防災頭巾
- 道具袋（はさみ、ホチキス、セロテープ、のり）
- 色鉛筆 クレヨン 体操服、赤白帽子

4月8日（水）までに、新しい学年、組、名前を書いて持たせてください。

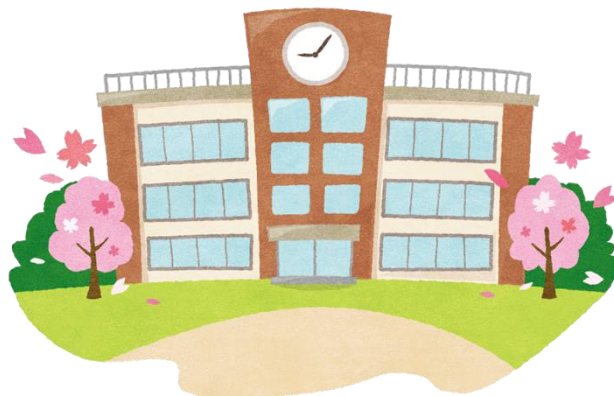
○提出物について

★4/10(金)までに回収

保健調査票（ピンク） ・今年度分を記入、押印
救急用個人カード ・3, 5年 → 新しい用紙 ・2, 4年 → 昨年度の用紙に赤で訂正 両面の記入例があります。
運動器検診チェック表（黄色） ・3年生のみ プリントの記入例を参照してください。
引き渡しカード ・3, 5年 → 新しい用紙 ・2, 4年 → 昨年度の用紙に赤で訂正
色覚に関する検査および健康相談について ・4年生のみ

★4/13(月)までに回収(4/10(金)配付)

児童調査票 3, 5年 → 新しい用紙 2, 4, 6年 → 昨年度の用紙に赤で訂正
--



記入漏れや押印漏れがないよう、確認をお願いいたします。

☆職員からのメッセージ☆

進級おめでとうございます。 本年度も7組を担当させていただきます。保護者の方々と手を取り合い、ともに子どもたちの成長を喜び合えたらと思います。1年間よろしく申し上げます。 坂本 寛	初めて7組を担当いたします。 初めてながら、子どもたちのために力を尽くして参りたいとおもいます。何卒よろしく願い申し上げます。 井出 康子	かわいい7組のみなさんと、また会うことができるととても嬉しいです。短い間ではありますが、みなさんと楽しく過ごしたいと思います。どうぞよろしくお願い申し上げます。 安田 明
		進級おめでとうございます。 昨年度に引き続いて担任ができることを光栄に思います。 今年度もよろしく願いいたします。 岡本 彩乃

このほかに、藤先生、牧田先生、伊原先生がいらっしゃいます。