

# カラフル

令和6年4月5日  
松戸市立馬橋小学校  
7組 4月号

桜の花も咲き始め、春らしい景色が見られるようになりました。春の温かな風が、子ども達の登校を笑顔で迎えているようです。この度は、お子様の進級おめでとうございます。学年も上がり、心も体も成長していく中で、様々な場面に直面することもあるかと思えます。学校と家庭とで協力をして、子どもたちの学びに繋げていければと思っております。1年間、よろしくお願いいたします。

## 4月の予定

月	火	水	木	金
1	2 入学式  2～6年休業日	3	4	5 着任式・始業式 記念誌用写真撮影 全学年 11:30下校
8 短縮日課 登校指導①  全学年 11:45下校	9 2～5年給食開始 入学式前日準備 登校指導② 2～5年13:35下校	10 入学式 2～6年 自宅学習日  1年 11:20下校	11 登校指導③  1年 10:35下校 2～5年13:50下校	12 登校指導④  1年 11:40下校 2～5年13:50下校
15  1年 11:40下校 2～5年13:50下校	16 全校朝会 委員会活動 1年 11:40下校 2～4年14:45下校 5年 15:35下校	17 歯科検診  1年 11:40下校 2～5年13:50下校	18 1年生給食開始  1年 14:45下校 2～5年15:35下校	19 避難訓練  1、2年14:45下校 3～5年15:35下校
22 千教研  全学年 13:00下校	23 授業参観・保護者全体会・ 保護者会  全学年 13:35下校	24 家庭確認① 個人面談① 聴力検査  全学年 13:35下校	25 発育測定 家庭確認② 個人面談②  全学年 13:35下校	26 2～5年 学力テスト 家庭確認③ 個人面談③ 航空写真撮影予備日 視力検査 全学年 13:35下校
29 昭和の日	30 運動会練習開始 PTA 総会 視力再検査(～5/2) 全学年 14:30下校	<b>持ち物</b> チェックをお願いします。 □引き出し □防災頭巾 □道具袋(はさみ、ホチキス、セロテープ、のり) □色鉛筆 □クレヨン □体操服、赤白帽子 <b>4月9日(火)までに、新しい学年、組、名前を書いて持たせてください。</b>		

## お知らせ

### ○保護者会について

日時：4月23日（火）

- ・保護者全体会 10:05～10:35（体育館）
- ・授業参観 10:35～11:20（教室）
- ・学級懇談会 14:20～15:00（各教室）

学級懇談会では、一年間の行事や学習面、生活面についてお話しします。お忙しいとは思いますが、参加をお待ちしております。

### ○家庭確認について

4月24日（水）～4月26日（金）に家庭確認があります。ご家庭の場所の確認となります。詳細につきましては、手紙でご確認ください。また、この期間中に個人面談も予定しております。こちらも詳細は手紙をご確認ください。

### ○欠席連絡について

欠席の連絡は今年度もformsから入力を行ってください。ご協力よろしくお願ひいたします。

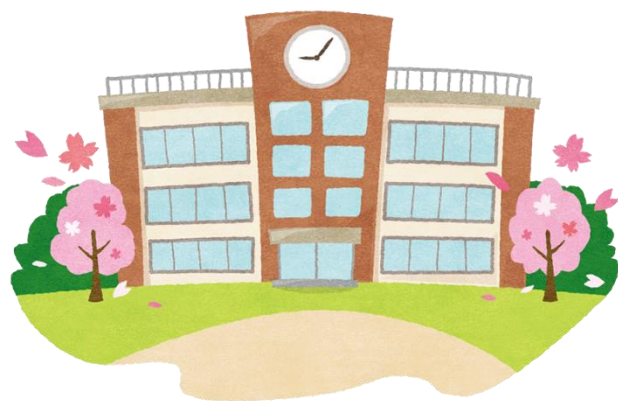
### ○提出物について

#### ★4/8(月)までに回収

保健調査票(ピンク) ・今年度分を記入、押印
救急用個人カード ・3,5年 →新しい用紙 ・2,4,年→昨年度の用紙に赤で訂正 両面の記入例があります。
運動器検診チェック表(黄色) ・3年生のみ プリントの記入例を参照してください。
引き渡しカード ・3,5年 →新しい用紙 ・2,4年→昨年度の用紙に赤で訂正
色覚に関する検査および健康相談について ・4年生のみ

#### ★4/15(月)までに回収(4/11配付)

児童調査票
3,5年 →新しい用紙
2,4,6年 →昨年度の用紙に赤で訂正



記入漏れや押印漏れがないよう、確認をお願いいたします。

#### ☆職員からのメッセージ☆

これからせんせいたちとっしょに  
たくさんのおもいでをつくっていき  
ましょう！