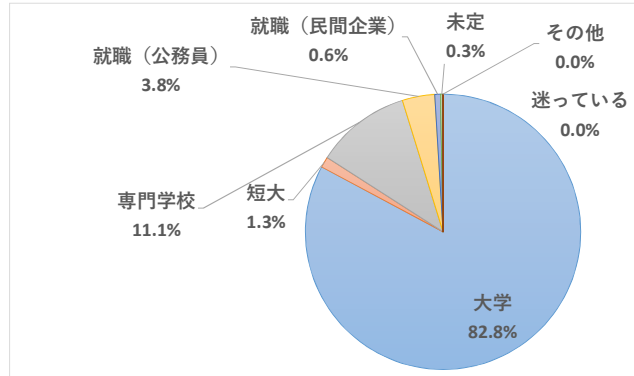


3 学年進路希望調査 1 学期

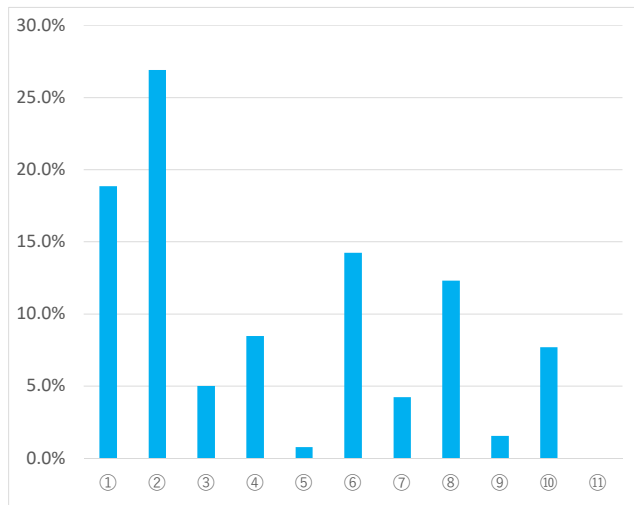
問1 あなたの現在の進路希望を1つ選びなさい。

	男女		合計	割合	前年3学期
	男	女			
大学	137	121	260	82.8%	80.5%
短大	0	4	4	1.3%	1.5%
	14	21	35	11.1%	12.1%
専門学校	10	2	12	3.8%	3.1%
	1	1	2	0.6%	0.9%
就職(公務員)			1	0.3%	1.5%
就職(民間企業)			0	0.0%	0%
未定			0	0.0%	0%
その他			0	0.0%	0%
迷っている			0	0.0%	0%
未回答			0		



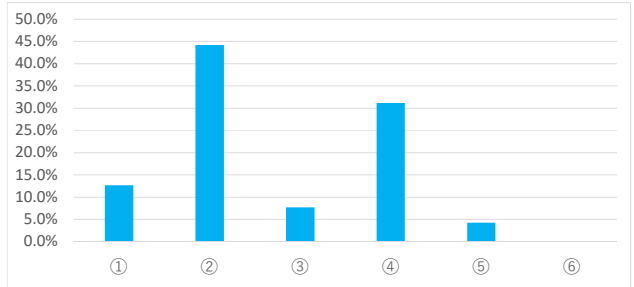
問2 大学を希望した生徒のみ回答してください。あなたの希望する大学の分野を選びなさい。

番号	分野	男女		合計	割合
		男	女		
①	人文科学(哲学 心理学 文学 語学 歴史 文化 地理)	20	28	49	18.8%
		43	27	70	26.9%
②	社会科学(法学 政治学 経済学 社会学 商学 経営学)	9	4	13	5.0%
		18	4	22	8.5%
③	理学(数学 物理学 化学 生物学 地学)	2	0	2	0.8%
		15	21	37	14.2%
④	工学(機械 電気 電子 建築 土木 情報 通信)	0	11	11	4.2%
		14	18	32	12.3%
⑤	農学(農業 水産 林業 獣医)	1	3	4	1.5%
				20	7.7%
⑥	保健(医学 薬学 歯学 看護 医療 保健)			0	0.0%
				0	0.0%
⑦	家政(食物 栄養 被服 生活)			0	0.0%
				0	0.0%
⑧	教育(幼稚園教諭 保育士 小中学校教諭)			0	0.0%
				0	0.0%
⑨	芸術(音楽 美術 芸術)			0	0.0%
				0	0.0%
⑩	大学に行きたいけど学部系統未定			0	0.0%
				0	0.0%
⑪	迷っている			0	0.0%
				0	0.0%
⑫	未回答			0	0.0%
				0	0.0%



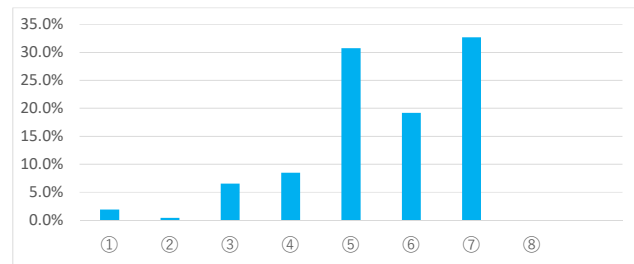
問3 大学を希望した生徒のみ回答してください。現在考えている大学への受験方法を選びなさい。

	合計	割合
① 一般受験(共通テスト、大学個別試験)	33	12.7%
② 総合型選抜(旧AO自己推薦)	115	44.2%
③ 学校推薦型公募推薦(校長推薦)	20	7.7%
④ 学校推薦型指定校推薦	81	31.2%
⑤ 未定	11	4.2%
⑥ 迷っている	0	0.0%
未回答	0	0.0%



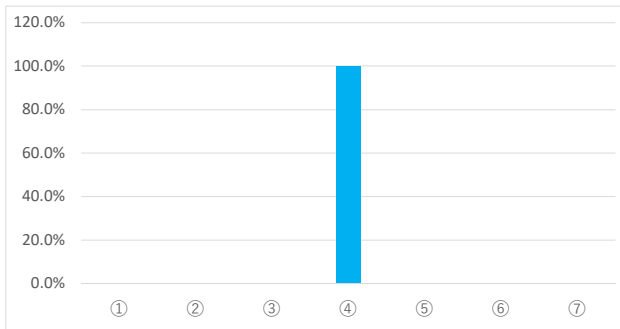
問4 大学を希望した生徒のみ回答してください。あなたが現在志望する第1希望の大学群は

	合計	割合
① 国公立レベル	5	1.9%
② 早慶上理ICUレベル	1	0.4%
③ GMARCHレベル	17	6.5%
④ 成成明学独学武レベル	22	8.5%
⑤ 日東駒専レベル	80	30.8%
⑥ 大東亜帝国レベル	50	19.2%
⑦ その他	85	32.7%
迷っている	0	0.0%
未回答	0	0.0%



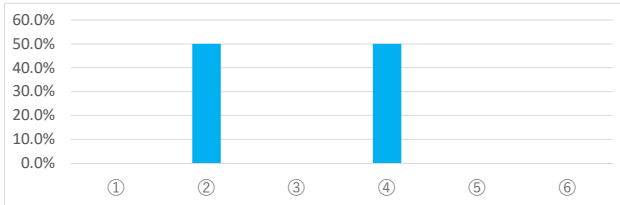
問5 短大 を希望した生徒のみ回答してください。あなたの希望する短大の分野を選びなさい。

	男女		合計	割合
	男	女		
① 人文学 (哲学 心理学 文学 語学 歴史 文化 地理)	0	0	0	0.0%
② 保健 (医学 薬学 歯学 看護 医療 保健)	0	0	0	0.0%
③ 家政 (食物 栄養 被服 生活)	0	0	0	0.0%
④ 教育 (幼稚園教諭 保育士 小中高等学校教諭)	0	4	4	100.0%
⑤ 短大に行きたいけど学部系統未定	0	0	0	0.0%
⑥ その他			0	0.0%
⑦ 迷っている			0	0.0%
未回答			0	0.0%



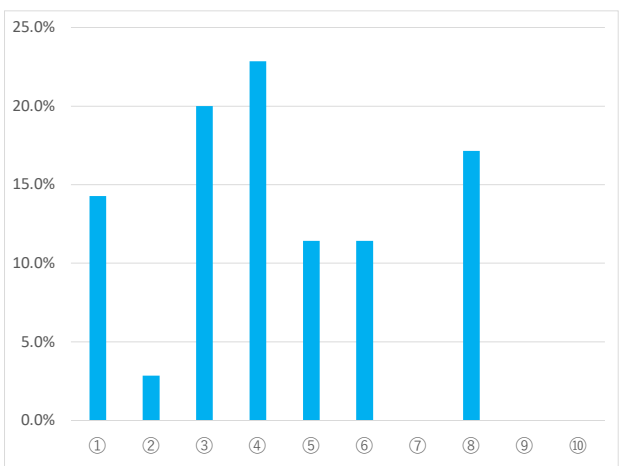
問6 短大 を希望した生徒のみ回答してください。現在考えている短大への受験方法を選びなさい。

	合計	割合
① 一般受験 (共通テスト、大学個別試験)	0	0.0%
② 総合型選抜 (旧AO自己推薦)	2	50.0%
③ 学校推薦型公募推薦 (校長推薦)	0	0.0%
④ 学校推薦型指定校推薦	2	50.0%
⑤ 未定	0	0.0%
⑥ 迷っている	0	0.0%



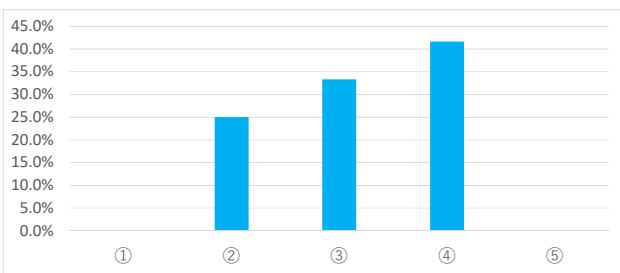
問7 専門学校 を希望した生徒のみ回答してください。あなたの希望する専門学校の分野を選びなさい。

	男女		合計	割合
	男	女		
① 工業系 (電気 通信・情報 機械 建築 土木測量 自動車整備 航空 マルチメディア)	5	0	5	14.3%
② 農業系 (農業 畜産 造園 動物 園芸)	0	1	1	2.9%
③ 医療 (看護 理学療法 作業療法 柔道整復 鍼灸・マッサージ)	3	4	7	20.0%
④ 衛生 (栄養 調理 製菓 美容 エステ)	3	5	8	22.9%
⑤ 教育福祉 (保育 幼児 介護)	0	4	4	11.4%
⑥ 商業実務 (語学 旅行 ホテル 観光 簿記 経理 ビジネス事務)	2	2	4	11.4%
⑦ 服飾 (ファッション 服飾デザイン)	0	0	0	0.0%
⑧ 文化教養 (公務員 アニメ 芸術 スポーツ 放送)	1	5	6	17.1%
⑨ 専門学校に行きたいけど系統未定	0	0	0	0.0%
⑩ 迷っている			0	0.0%
未回答			0	0.0%



問8 就職公務員 を希望した生徒のみ回答してください。あなたが希望する公務員を選びなさい。

	男女		合計	割合
	男	女		
① 国家公務員 (一般職 専門職 裁判所職 税務職 衆・参議院職)	0	0	0	0.0%
② 地方公務員 (一般行政)	1	2	3	25.0%
③ 地方公務員 (消防)	4	0	4	33.3%
④ 地方公務員 (警察)	5	0	5	41.7%
⑤ 未定			0	0.0%
未回答			0	0.0%



問9 就職民間企業 を希望した生徒のみ回答してください。あなたが希望する就職活動の方法を選びなさい。

	男女		合計	割合
	男	女		
① 学校斡旋 (学校に紹介してもらう)	1	1	2	100.0%
② 自己開拓、縁故就職 (自分で仕事を見つたり、親戚や家族の企業に就職)	0	0	0	0.0%
③ 未定			0	0.0%
④ 迷っている			0	0.0%
未回答			0	0.0%

