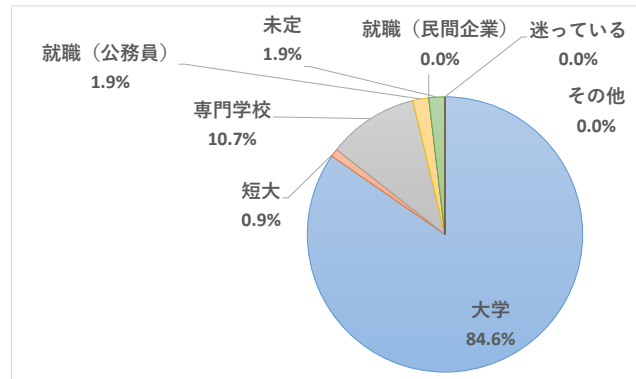


2 学年進路希望調査 1 学期

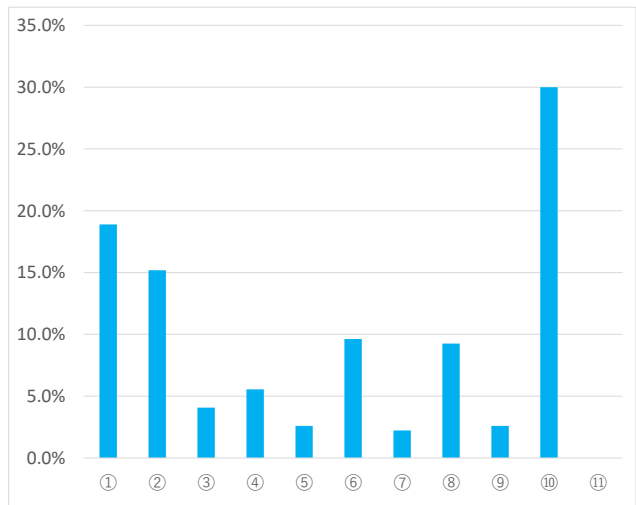
問1 あなたの現在の進路希望を1つ選びなさい。

	男女		合計	割合	前年3学期
	男	女			
大学	男	149	270	84.6%	81.90%
	女	121			
短大	男	1	3	0.9%	0.30%
	女	2			
専門学校	男	12	34	10.7%	10.00%
	女	22			
就職（公務員）	男	4	6	1.9%	1.60%
	女	2			
就職（民間企業）	男	0	0	0.0%	0.00%
	女	0			
未定			6	1.9%	5.90%
その他			0	0.0%	0.30%
迷っている			0	0.0%	0.00%
未回答			0		



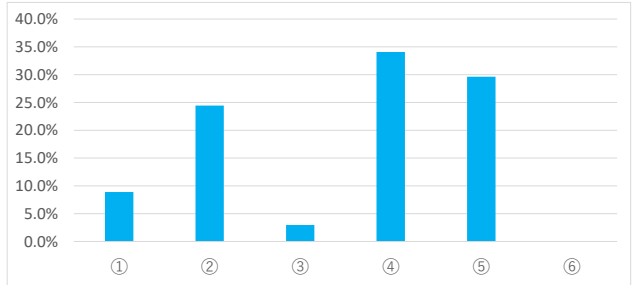
問2 大学を希望した生徒のみ回答してください。あなたの希望する大学の分野を選びなさい。

番号	分野	男女		合計	割合	前年3学期
		男	女			
①	人文科学（哲学 心理学 文学 語学 歴史 文化 地理）	男	10	51	18.9%	17.2%
		女	41			
②	社会科学（法学 政治学 経済学 社会学 商学 経営学）	男	28	41	15.2%	14.90%
		女	13			
③	理学（数学 物理学 化学 生物学 地学）	男	11	11	4.1%	6.50%
		女	0			
④	工学（機械 電気 電子 建築 土木 情報 通信）	男	10	15	5.6%	3.80%
		女	5			
⑤	農学（農業 水産 林業 獣医）	男	6	7	2.6%	0.80%
		女	1			
⑥	保健（医学 薬学 歯学 看護 医療 保健）	男	11	26	9.6%	13.00%
		女	15			
⑦	家政（食物 栄養 被服 生活）	男	1	6	2.2%	2.70%
		女	5			
⑧	教育（幼稚園教諭 保育士 小中学校教諭）	男	14	25	9.3%	7.60%
		女	11			
⑨	芸術（音楽 美術 芸術）	男	3	7	2.6%	1.90%
		女	4			
⑩	大学に行きたいけど学部系統未定			81	30.0%	31.70%
⑪	迷っている			0	0.0%	0.00%
	未回答			0		



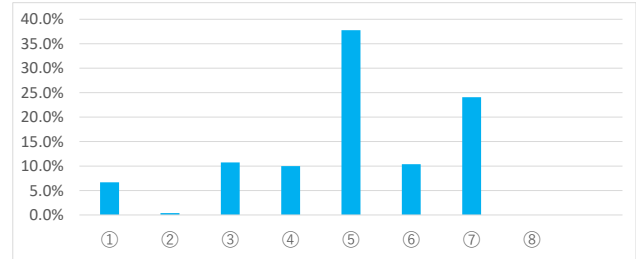
問3 大学を希望した生徒のみ回答してください。現在考えている大学への受験方法を選びなさい。

	合計	割合	前年3学期
① 一般受験（共通テスト、大学個別試験）	24	8.9%	7.60%
② 総合型選抜（旧AO自己推薦）	66	24.4%	18.30%
③ 学校推薦型公募推薦（校長推薦）	8	3.0%	4.20%
④ 学校推薦型指定校推薦	92	34.1%	34.40%
⑤ 未定	80	29.6%	35.50%
⑥ 迷っている	0	0.0%	0.00%
未回答	0		



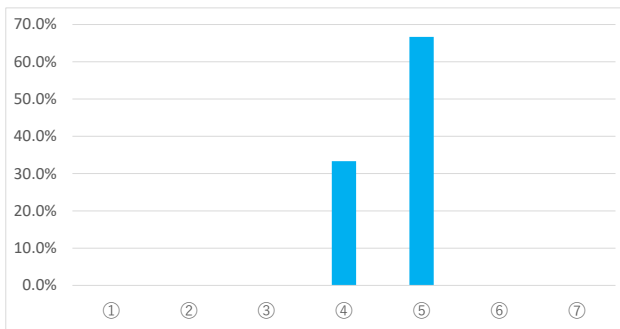
問4 大学を希望した生徒のみ回答してください。あなたが現在志望する第1希望の大学群は

	合計	割合	前年3学期
① 国立レベル	18	6.7%	8.00%
② 早慶上理ICUレベル	1	0.4%	0.00%
③ GMARCHレベル	29	10.7%	13.40%
④ 成成明学独学武レベル	27	10.0%	6.10%
⑤ 日東駒専レベル	102	37.8%	35.50%
⑥ 大東亜帝国レベル	28	10.4%	11.10%
⑦ その他	65	24.1%	26.00%
迷っている	0	0.0%	0.00%
未回答	0		



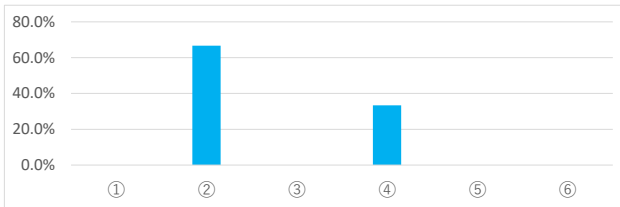
問5 短大 を希望した生徒のみ回答してください。あなたの希望する短大の分野を選びなさい。

	男女		合計	割合	前年3学期
	男	女			
① 人文科学 (哲学 心理学 文学 語学 歴史 文化 地理)	0	0	0	0.0%	0.00%
② 保健 (医学 薬学 歯学 看護 医療 保健)	0	0	0	0.0%	0.00%
③ 家政 (食物 栄養 被服 生活)	0	0	0	0.0%	0.00%
④ 教育 (幼稚園教諭 保育士 小中高等学校教諭)	0	1	1	33.3%	100.00%
⑤ 短大に行きたいけど学部系統未定	1	1	2	66.7%	0.00%
⑥ その他			0	0.0%	0.00%
⑦ 迷っている			0	0.0%	0.00%
未回答			0	0.0%	



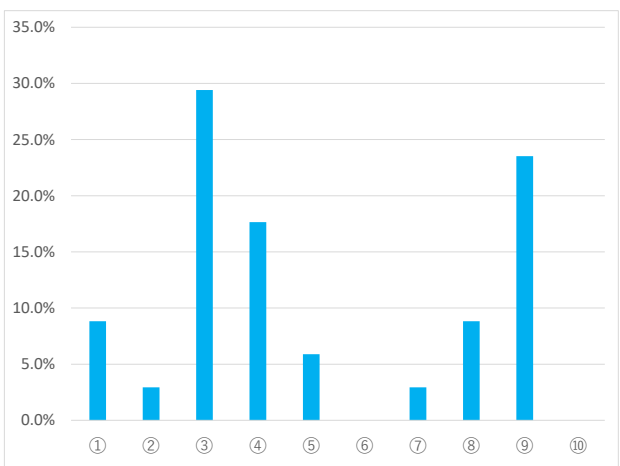
問6 短大 を希望した生徒のみ回答してください。現在考えている短大への受験方法を選びなさい。

	合計	割合	前年3学期
① 一般受験 (共通テスト、大学個別試験)	0	0.0%	0.00%
② 総合型選抜 (JAO自己推薦)	2	66.7%	0.00%
③ 学校推薦型公募推薦 (校長推薦)	0	0.0%	100.00%
④ 学校推薦型指定校推薦	1	33.3%	0.00%
⑤ 未定	0	0.0%	0.00%
⑥ 迷っている	0	0.0%	0.00%



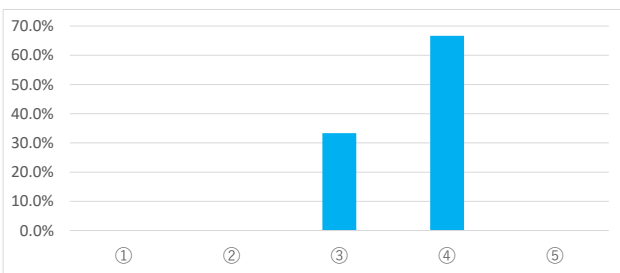
問7 専門学校 を希望した生徒のみ回答してください。あなたの希望する専門学校の分野を選びなさい。

	男女		合計	割合	前年3学期
	男	女			
① 工業系 (電気 通信・情報 機械 建築 土木測量 自動車整備 航空 マルチメディア)	3	0	3	8.8%	9.40%
② 農業系 (農業 畜産 造園 動物 園芸)	0	1	1	2.9%	3.10%
③ 医療 (看護 理学療法 作業療法 柔道整復 鍼灸・マッサージ)	4	6	10	29.4%	31.30%
④ 衛生 (栄養 調理 製菓 美容 エステ)	2	4	6	17.6%	18.80%
⑤ 教育福祉 (保育 幼児 介護)	0	2	2	5.9%	9.40%
⑥ 商業実務 (語学 旅行 ホテル 観光 簿記 経理 ビジネス事務)	0	0	0	0.0%	3.10%
⑦ 服飾 (ファッション 服飾デザイン)	1	0	1	2.9%	6.30%
⑧ 文化教養 (公務員 アニメ 芸術 スポーツ 放送)	1	2	3	8.8%	12.50%
⑨ 専門学校に行きたいけど系統未定	1	7	8	23.5%	6.30%
⑩ 迷っている			0	0.0%	0.0%
未回答			0		



問8 就職公務員 を希望した生徒のみ回答してください。あなたが希望する公務員を選びなさい。

	男女		合計	割合	前年3学期
	男	女			
① 国家公務員 (一般職 専門職 裁判所職 税務職 衆・参議院職)	0	0	0	0.0%	0.00%
② 地方公務員 (一般行政)	0	0	0	0.0%	0.00%
③ 地方公務員 (消防)	2	0	2	33.3%	40.00%
④ 地方公務員 (警察)	2	2	4	66.7%	60.00%
⑤ 未定			0	0.0%	0.00%
未回答			0		



問9 就職民間企業 を希望した生徒のみ回答してください。あなたが希望する就職活動の方法を選びなさい。

	男女		合計	割合	前年3学期
	男	女			
① 学校斡旋 (学校に紹介してもらう)	0	0	0		0
② 自己開拓、縁故就職 (自分で仕事を見つけたり、親戚や家族の企業に就職)	0	0	0		0
③ 未定			0		0
④ 迷っている			0		0
未回答			0		0

