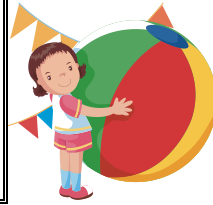


## 5月(皐月)

## 学校だより



令和4年4月28日  
松戸市立八ヶ崎第二小学校  
校長 竹田 健太郎

4月の初め、満開だった桜の木は、葉桜の季節を経て、今は、瑞々しい新緑をたたえています。

この季節の桜の変化は、小学校6年間の子どもたちの姿と重なります。

この6年間、入学当初の、可憐で、はかなく、愛おしい幼少期の子どもたちの面影は、成長するにつれ、自立した頼もしい姿に成長していきます。

桜も同じように、美しい満開の花は散り、それに代わって生命力に満ちた新緑が芽吹きます。葉は、光合成をすることにより、日の光を栄養分に変え、己を成長させる力としていきます。

みるみると葉が生い茂らせる桜の姿は、中学年、高学年へと成長する姿と、よく似ています。子どもたちは、この時期に、自ら学び自ら考える「生きる力」を、ぐんぐんと伸ばしていきます。

その変化は、親としては一抹の寂しさを感じるものかもしれません。

また、時には、嘘をついたり、口ごたえをしたりと、大人の目から見ると、好ましくない変化をしているように見えることがあるかもしれません。

しかし、子どもたちの変化は、全て成長の一つの過程です。

やがて、緑を深くし、大樹へと育つ子どもたちの成長を、共に、見守り、支えていきたいと思えます。

明日から、ゴールデンウィークが始まります。

外出するのも多少気がひけてしまうご時世ですが、ぜひ工夫をして、ご家族の思い出となる時間をお過ごしいただければと思います。



## ～ 4月の様子 ～



着任式・始業式



1年生を迎える会



避難訓練

スクールカウンセラーの配置について

今年度のスクールカウンセラーの先生は 瀧川 善和先生 です。

配置日 5月25日(水)、6月22日(水)、7月20日(水)、9月2日(金)、10月19日(水)

11月 9日(水)、12月7日(水)、1月11日(水)、2月1日(水)、3月13日(月)

ご予約の際は、担任まで連絡帳等でご連絡ください。

## 5月の生活目標

## 「あいさつをしっかりと、明るい学校にしよう」

4月に続いて、あいさつを相手よりも先にすることを目標に取り組みます。そのために、教員が子どもより先に行い、手本を示します。ご家庭でも、まずは保護者の方々がお手本となるよう、ご協力をお願いします。

## 5月の行事予定

日	曜	校 内 行 事
1	日	
2	月	・1年2組懇談会(14:45～) ・運動会練習開始
3	火	憲法記念日
4	水	みどりの日
5	木	こどもの日
6	金	・運動会係打ち合わせ① ・1年4校時、2・3年5校時、4～6年6校時下校 ・心臓検診1年
7	土	
8	日	
9	月	・眼科健診1・4年+抽出
10	火	
11	水	・水曜日課 ・内科検診1・3・6年あす・ひま
12	木	・尿検査1次
13	金	・尿検査1次予備
14	土	
15	日	
16	月	・歯科検診
17	火	・運動会係打ち合わせ② ・1～3年5校時 4～6年6校時下校
18	水	・水曜日課
19	木	・運動会係打ち合わせ③(必要な係のみ)
20	金	・6年運動会前日準備(15:00下校) ・1～5年4校時日課
21	土	運動会
22	日	
23	月	振替休業
24	火	・全学年5校時日課
25	水	・みつばち交流会 ・水曜日課
26	木	・プール清掃(6年)
27	金	・6月全校朝会
28	土	
29	日	
30	月	・2～6年学力テスト
31	火	委員会活動③ ・4年5時間下校

### 【 お知らせとお願い 】

#### 1 運動会について

○期日：5月21日(土) 雨天：22日(日)

#### ○時 間

	3・4年	1・6年	2・5年
児童集合	7:45	10:00	13:10
開会宣言	8:10	10:25	13:35
閉会宣言	9:40	11:55	15:05
完全撤収	9:50	12:05	15:15

#### ○種目：個人走

1・3・5年徒競争

2・4・6年障害走

団体競技

演技

紅白対抗リレー



#### ○お願いとお知らせ

・毎日練習がありますので、必ず体操服の着替えを用意してください。乾かない場合は白いTシャツでも結構です。

・赤白ぼうしの記名、ゴムの点検をお願いします。毎年、多くの落とし物が出ます。

・運動会練習期間中は、特に十分な水分補給を確保させるため、水筒を毎日持参してください。練習期間中、水筒の中身はスポーツドリンクも可能です。また、水筒にも必ず記名をお願いします。

※場所取りの整列番号につきましては、5月2日(月)にお手紙を配付する予定です。

#### 2 ハンカチ・ティッシュ持参について

ハンカチを持っていないので、手を洗った後、手を拭かずに教室に戻るお子様を多く見かけます。朝、家を出る前にお声かけをしていただき、ハンカチとティッシュ(記名入り)を持参するようにご協力をお願いいたします。

#### 3 マスク入れについて

マスクは体育などでははずす場合、マスク入れに入れて保管をします。運動会練習でははずす機会が増えますので、マスク入れの準備をお願いします。また、ランドセルの中に替えマスクの準備もお願いします。

#### 4 早退について

学校を遅刻・早退する場合は、お子様の安全面を考慮し、保護者の送り迎えをお願いします。

### 〈6月の主な行事予定〉

- 6月 1日(水) ブロック大会・尿検査2次
- 3日(金) ブロック大会予備
- 6日(月) プール開き・みつばち交流会2・4年
- 7日(火) クラブ活動・みつばち交流会1・6年
- 9日(木) みつばち交流会3・5年
- 11日(土) 授業参観
- 20日(月) 教職員の研修日 短縮4校時日課
- 21日(火) クラブ活動
- 28日(火) 委員会活動 4年5時間下校 ※実際の予定については6月の学校便り等でご確認ください。