

# いなほ



令和5年4月6日  
松戸市立矢切小学校  
校訓「たがやせ 心と 体と 未来を」  
いなほ学級だより  
4月号

## ～進級おめでとうございます！～

4月になり、春の息吹を感じるようになりました。今日から新しい学年がスタートしました。アフターコロナ期に入りますが、引き続きコロナウイルスの感染拡大防止に努めながら、一日一日を大切に過ごしていきたいと思います。子どもたちにとっての一年間が実り多きものになるよう、丁寧な支援・指導をしていきたいと思いますので、一年間ご協力よろしくお願いいたします。



## <4月の行事予定>

※行事等は変更になる可能性があります

月	火	水	木	金	土	日
					1	2
3	4	5	6 着任式・始業式  11:40 下校	7 給食開始  2.4年 13:25 下校	8	9
10  2.4年 13:25 下校	11 入学式 2～6年自宅学習  1年 11:40 下校	12  1年 11:40 下校 2.4年 13:55 下校	13  避難訓練 1年 11:40 下校 2年 14:45 下校 4年 15:35 下校	14 発育測定・ 視力検査 1年 11:40 下校 2年 14:45 下校 4年 15:35 下校	15	16
17 1年生給食開始 聴力検査  1年 13:55 下校 2.4年 14:45 下校	18  1.2.4年 13:55 下校	19 全校朝会  1.2.4年 13:55 下校	20  1.2年 14:45 下校 4年 15:35 下校	21 1年生を迎える会 家庭確認訪問①  1.2.4年 13:55 下校	22	23
24 千教研  1.2.4年 13:00 下校	25 家庭確認訪問②  1.2.4年 13:55 下校	26 全校朝会 家庭確認訪問 (予備日) 1.2.4年 13:55 下校	27 保護者会 いなほ 14:55～ 15:40 1.2年 13:55 下校 4年 14:45 下校	28 運動会団結式 地区別集団下校 14:10～14:20 下校 (集団下校コースにより異なる)	29	30

## <5月の主な予定>

8日(月) 田植え集会 クリーン作戦 9日(火) 全校田植え 20日(土) 春季運動会  
25日(木) 1年心電図検査

## <お知らせとお願い>

### ★主な提出物について

2、4年生は4月10日(月)、1年生は4月14日(金)までに提出をお願いします。

- ①定期健康診断保健調査票(ピンク)・・・現在の様子を記入し押印
- ②引き渡しカード **A票**・・・A票、B票ともに記入し、A票のみ提出
- ③緊急連絡カード(保健室用)・・・訂正分の確認をお願いします。
- ④児童調査個票(裏面に通学路地図)・・・新しく作成

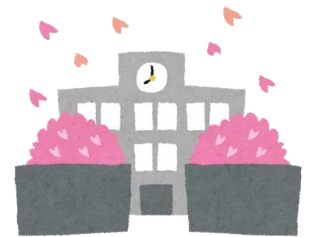
\*年度途中で、以下の変更がありましたら、お手数ですが、その都度担任までご連絡ください。  
学校と家庭の連絡をスムーズに行うために、ご協力お願いいたします。

・住所 ・児童氏名 ・保護者氏名 ・電話番号(携帯番号) ・勤務先 ・緊急連絡先

### ★持ち物について

名前を確認して、4月10日(月)までに持たせてください。

- 防災頭巾 引き出し 色鉛筆 クレヨン
- お道具袋(はさみ、のり、セロテープ、ボンド、ホッチキス)
- 体操服 エプロン、三角巾、マスク(給食配膳用)
- 音楽バック(鍵盤ハーモニカ、リコーダー) 着替え(必要な人)



### ★教科書について

本日、教科書を配付しました。確認していただき、名前を書いて10日(月)までに持たせてください。

## <学習予定>

\*学習内容は変更になることもあります。

生単	入学をお祝いしよう、学校探検	図工	自分の顔、万国旗を作ろう
音楽	季節の歌・校歌(手話)リズム遊び	体育	体操、体づくり運動、運動会練習
外国語	日付・天気・挨拶・果物・野菜	総合	コンピュータで調べよう

## <担任紹介>

いなほ学級のみなさんに会えるのを楽しみにしていました。みなさんと一緒に考え、行動し、楽しみながら、いなほのように実り多い一年にしていきたいと思ひます。

担任

パワーアップしたいいなほのみなさん、またよろしくお願ひします。みんなで協力して、元気に楽しくすごしまししょう。

補助員