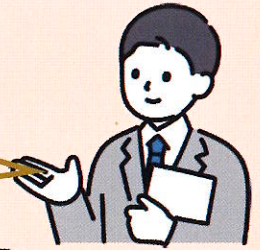


# なや そうだん いじめの悩みはぜひ相談してください

いじめの相談ができる窓口はたくさんあります。  
一人で抱え込まずにぜひ相談してください。



これっていじめなのかな？  
相談してもよいのかな？



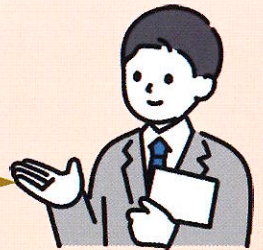
相談したかったけど、どこに言えばよいのかな？



専門の人が  
相談にのります

## まつどし そうだんまどぐち あんない 松戸市いじめ相談窓口のご案内

令和5年11月に市役所にいじめの相談窓口を  
作りました。すでにある教育委員会などの  
相談窓口に加えて、ご利用ください。



### 相談のしかた

でんわ



月～金  
9時から16時  
Tel 047-369-7658

ライン



月～金：15時から20時

おはなし



月～金  
9時から16時  
市役所4階

ライン

LINEからのアクセス



土・日：10時から20時

おうちの人にも相談してみてね

メール



ijimesoudan@city.matsudo.chiba.jp

ウェブサイトからのアクセス

### すでにある相談窓口

- いじめ相談専用ダイヤル  
まつどしきょういくいんかい  
松戸市教育委員会  
Tel047-703-0602(平日8時30分から19時)
- こども家庭センター  
家族・友達とのなやみごと相談  
Tel047-366-3941(平日9時から17時)
- 常盤平児童福祉館(青少年相談)  
学校・家族・性などのなやみ相談  
Tel047-384-7867  
(火～土9時30分から17時)
- 生きる支援相談窓口  
生きづらさなどの不安や悩み相談  
Tel047-703-9293(平日8時30分から17時)

### 松戸市以外の相談窓口

- 子どもと親のサポートセンター(千葉県教育委員会)  
Tel 0120-415-446  
☒ saposoudan@chiba-c.ed.jp  
FAX 043-207-6041(全相談24時間対応)
- こどもの人権110番(法務局)  
Tel 0120-007-110(平日8時30分から17時15分)
- SNS相談@ちば(千葉県教育委員会)  
LINE相談(火・木・日曜18時から22時)
- 24時間子供SOSダイヤル(文部科学省)  
Tel 0120-0-78310(24時間対応)