

ぐんぐん！！

平成29年5月30日
松戸市立新松戸南小学校
第2学年だより

2年生になって、あっという間に2ヶ月が過ぎました。さまざまな学校行事に意欲的に参加し、特に5月20日に行われた運動会では、力いっぱい走り、踊り、応援し、一人一人の輝く笑顔が見られました。練習では2年生として1年生のお手本になれるような姿勢で臨み、頑張って取り組みました。当日のダンスでは、アクシデントにもかかわらず最後まで踊りきった子ども達に成長を感じました。保護者の皆さまからも暖かい拍手をいただき、ありがとうございました。

6月は落ち着いて学習に打ち込む時期になります。国語は物語の読解や漢字、算数はものさしを使った「長さ」に取り組みます。子どもたちの活躍に大いに期待し、丁寧に指導にあたっていきたいと思っております。ご支援・ご協力をよろしくお願い致します。



今月の予定

月	火	水	木	金
			1 安全の日 そら豆の皮むき 全校朝会 公園探検 もくれん2校時	2
5 歯磨き指導 読書応援団読み聞かせ開始 放課後算数教室	6 公園探検 中央公園 2・3校時	7 公園探検予備日	8 水泳教室	9
12 創立記念日 記念式典航空写真撮影 バルーン飛ばし	13	14 水泳教室	15 県民の日	16 英語活動
19 お話会 放課後算数教室	20 教育相談の日	21 水泳教室	22	23
26 水泳教室 ふれあい活動 放課後算数教室	27 千教研 13:00下校	28 水泳教室 ふれあい給食 ロング昼休み	29 全校朝会 校内授業研	30 授業参観・5校時 保護者会

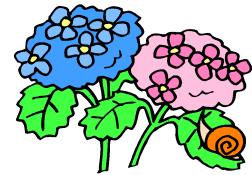
天気が良いと暑くなることが予想されますので、必ず水筒を持たせてください。

特に公園探検の時は、必ず肩から下げられるタイプの水筒を持たせてください。

※「放課後算数教室」への参加申し込みありがとうございます。たくさんの希望者が集まりました。参加児童の下校は、15:30頃です。



6月の学習予定



国語	・たんけんしたことをほうこくしよう	きつねのおきやくさま	
算数	・長さをはかろう	・100より大きい数をしらべよう	・水のかさをはかろう
生活	・春のまちではっけん（公園たんけん）	・英語活動	
音楽	・かえるのがっしょう		
図工	・くつつきマスコット	にじいろコレクション	
体育	・水泳	・いろいろな走り方	・用具操作（ボール）
道徳	・くろぶたのしっばい	・ぐみの木と小鳥	

【お知らせとお願い】



◆水泳について

8日（木）、14日（水）、21日（水）、26日（月）、28日（水）

水泳学習が始まります。水泳は1，2年生合同で行います。その日の気温や水温をみて、実施するかどうかが決まります。天候による変更もあると思いますが、予定されている日には必ず用意をお願いします。日程の変更が出た場合には、連絡帳でお知らせいたします。

- 持ち物は、「水泳カード」「水着」「帽子」「着替え用のゴム付きバスタオル」「ビニール袋」です。すべての持ち物に記名をお願いします。
- 昨年同様、水泳カードを配付します。水泳がある日には体温を計り、押印の上持たせてください（ボールペンなどによるサイン可）。押印が無い場合、水泳に参加することはできません。また、見学の場合は、理由の記入をお願いいたします。
検温の記入漏れ、押印なし、カード忘れ、タオルや水泳帽の忘れは、水泳に参加できません。（お電話で連絡して確認することはしませんので、ご注意ください。）
- プールに入る日には、「手足の爪を切ること」「耳掃除」「十分な睡眠」「朝食は必ず摂る」ことを心がけてください。治療勧告（内科・耳鼻科・眼科など）が出ているお子さんは医師の許可が必要です。
- ゴーグルは、必要に応じてご用意ください。使う場合は使用しなければならない理由を、予め連絡帳等で担任にお知らせください。また、自分で着用できるようにしてください。（ゴーグルは基本的には使いません。学校での水泳は、水に慣れて、もしもの時に水中で目が開けられること、いざという時に自分の命を守ることができるようにすることが目標の1つです。）
- 髪の長い児童は、危険防止のため飾りの無いゴムで髪を束ねてきてください。
- 見学の場合は、紅白帽子、足ふきタオルが必要です。

◆授業参観、保護者会について

30日（金）に授業参観と保護者会があります。ぜひご参加をお願いします。

◆図工

●にじいろコレクションで色水遊びをします。ペットボトル2本、透明容器（プリンカップ3個、卵パックなど）を14日までに持たせてください。