

# スマイル！！

平成30年6月1日  
松戸市立新松戸南小学校  
第2学年だより

2年生になって、あっという間に2ヶ月が過ぎました。5月20日に行われた運動会では、力いっぱい走り、踊り、応援し、たくさんの輝く笑顔が見られました。特にダンスの練習には「2年生として、1年生のお手本になれるようなダンスをしたい！」という前向きな姿勢で臨み、一人一人が頑張っていて取り組むことができました。保護者の皆さまからも温かい拍手や様々な場面でのご協力をいただき、ありがとうございました。

6月は落ち着いて学習に打ち込む時期になります。国語は説明文や物語の読解や漢字、算数はものさしを使った「長さ」に取り組みます。子どもたちの活躍に大いに期待し、丁寧に指導にあたっていきたいと思っております。ご支援・ご協力をよろしくお願ひします。

## 今月の予定



月	火	水	木	金
				1 安全点検日 そら豆の皮むき
4 歯磨き指導 読書応援団読み聞かせ開始	5	6 学区たんけん ピンクコース ～水色コース	7 水泳の学習	8 学区たんけん 黄色コース ～緑コース
11 放課後算数教室 鑑賞教室	12 創立記念日 学区たんけん予備日	13 水泳の学習	14 学習参観 引取り訓練	15 県民の日
18 放課後算数教室	19 教育相談日	20 水泳の学習	21	22
25 ふれあい週間 水泳の学習 読団お話し会(昼休) 放課後算数教室	26	27 水泳の授学習 ロング昼休み	28 全校朝会 千教研	29

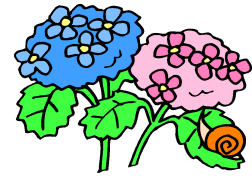
※天気が良いと暑くなることが予想されますので、必ず水筒を持たせてください。

学区たんけんでは持ち歩きますので肩から下げられるタイプの水筒を持たせてください。

※「放課後算数教室」への参加申し込みありがとうございます。たくさんの希望者が集まりました。



## の学習予定



国語	・すみれとあり・たんけんしたことをほうこくしよう・きつねのおきやくさま
算数	・長さ・100より大きい数をしらべよう・水のかさをはかろう
生活	・まちではっけん(学区たんけん)・英語活動
音楽	・かえるのがっしょう・いるかはざんぶらこ
図工	・にじいろコレクション・お話を続けて作ってみよう
体育	・水泳・いろいろな走り方・用具操作(ボール)
道徳	・ピア・サポート「話の聞き方」・ぐみの木と小鳥

## 【お知らせとお願い】



### ◆水泳について

6月7日(木), 13日(水), 20日(水), 25日(月), 27日(水), 29日(金)

水泳学習が始まります。水泳は1, 2年生合同で行います。その日の気温や水温をみて, 実施するかどうかが決まります。天候による変更もあると思いますが, 予定されている日には必ず用意をお願いします。日程の変更が出た場合には, 連絡帳でお知らせいたします。

- 持ち物は, 「水泳カード」「水着」「帽子」「着替え用のゴム付きバスタオル」「ビニール袋」「ビーチサンダル」です。すべての持ち物に記名をお願いします。
- 昨年同様, 水泳カードを配付します。水泳がある日には体温を計り, 押印の上持たせてください(ボールペンなどによるサイン可)。押印が無い場合, 水泳に参加することはできません。また, 見学の場合は, 理由の記入をお願いいたします。  
**検温の記入漏れ, 押印なし, カード忘れ, タオルや水泳帽の忘れは, 水泳に参加できません。(お電話で連絡して確認することはしませんので, ご留意ください。)**
- プールに入る日には, 「手足の爪を切ること」「耳掃除」「十分な睡眠」「朝食は必ず摂る」ことを心がけてください。治療勧告(内科・耳鼻科・眼科など)が出ているお子さんは**医師の許可が必要です。**
- ゴーグルは, 必要に応じてご用意ください。使う場合は使用しなければならない理由を, 予め連絡帳等で担任にお知らせください。また, しっかりと記名をした上で, 自分で着用できるようにしてください。(ゴーグルは基本的には使いません。学校での水泳は, 水に慣れて, もしもの時に水中で目が開けられること, いざという時に自分の命を守ることができるようにすることが目標の1つです。)
- 髪の長い児童は, 危険防止のため**飾りの無いゴム**で髪を束ねてきてください。
- 見学の場合は, **紅白帽子, 足ふきタオル**が必要です。

### ◆学習参観, 保護者会について

14日(木)に授業参観と引取り訓練があります。ぜひご参加をお願いします。

### ◆図工

- 「にじいろコレクション」で色水遊びをします。ふた付きのペットボトルを2本(大きさは自由)を18日までに持たせてください。  
また, 透明容器(プリンカップや卵のパック)があれば, 持たせてください。