

なかよし

令和2年 4月 9日
松戸市立寒風台小学校
1年 学年だより

ご入学おめでとうございます

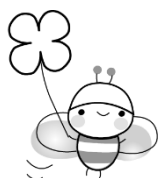
明るい陽射しの中、春の草花がきれいに咲いています。

いよいよお子様は、今日から寒風台小学校の一年生です。

お子様にとっては、学校生活の第一歩を踏み出す日となりますが、この日の感激を胸に、元気にすくすくと育ってくれることを、心より願っています。

また、子どもたちが、明るい笑顔で楽しい学校生活を送ることができるよう、担任一同、力を合わせて頑張っていきたいと思えます。

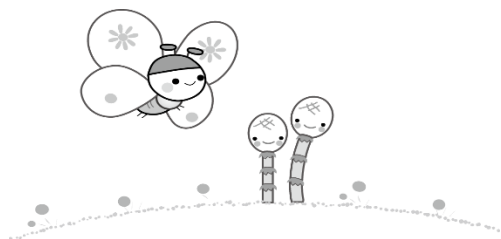
保護者の皆様の支えと励まし、そして、学校に対するご理解とご協力を、どうぞよろしくお願い致します。



担任紹介



1年1組	1年2組	1年3組	かぜのこ
とりうみ ひさえ 鳥海 寿江	くわばら ゆう 桑原 優	たなか みさと 田中 美里	おおの しょうや 大野 翔也
1年生の子どもたちに会えるのを楽しみにしていました。元気いっぱい、笑顔いっぱいの楽しいクラスにしていきたいと思えます。1年間どうぞよろしくお願いいたします。	1年生との出会いをととても心待ちにしていました。毎日、楽しく、そして笑顔のあふれるクラスになるように頑張りたいと思えます。1年間どうぞよろしくお願いいたします。	1年生との出会いをととても楽しみにしていました。みんなが「学校は楽しい！」と思えるクラスになるように頑張りたいと思えます。1年間どうぞよろしくお願いいたします。	1年生の入学をととても心待ちにしていました。一人一人が自分のペースでのびのびと楽しく過ごせるクラスにしていきたいと思えます。1年間どうぞよろしくお願いいたします。



お知らせ・お願い

- (1) 登校は、活動しやすく、また自分で脱ぎ着しやすい服装で、左胸に名札をつけてください。黄色い帽子、ランドセルカバー、ワッペン、名札は1年間使用します。名札の裏の全項目（住所・氏名・電話など）をご記入ください。
- (2) いろいろな提出物が、たくさん配布されます。必ず提出期限を守ってください。
※定期健康診断保健調査票（ピンクの用紙）、住居・通学路確認カードは、記入の上、入学式の日提出をお願いします。
※『就学援助のお知らせ』を配布しました。援助希望の方のみ、申込書を16日（木）までに事務室に提出をお願いします。
- (3) 本日配布された教科書などは、一冊ごとに学年、組、名前（ひらがな）を明記して持たせてください。
- (4) 入学式以降、教員が前に立ってコース別に送ります。

