



これから夏に向けて気温がどんどん上がります。梅雨時で湿度も高く、蒸し暑く感じる日も増えてきます。その一方で、気温が下がって寒いくらいの日も。気候に合わせて脱ぎ着ができる服装で登校し、体調管理に気をつけましょう。

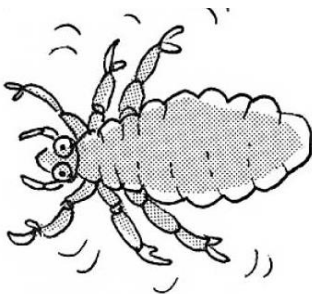
さて、4月から続いた健康診断も残すところあとわずかとなりました。結果のお知らせが届いたご家庭もあるかと思えます。子どもたちが自分の成長や健康について考える機会となるよう、ご家庭でも話題にしていただければと思います。

耳鼻科検診、眼科健診で受診が必要とされたお子さんにつきましては、医師の指導により受診が済むまではプールに入れないことになっています。早めに受診を済ませ、プールの許可を医師からいただいでください。

6月の健康診断

6日(木)	尿検査二次	対象者のみ
12日(水)	内科検診	2・4年生
13日(木)	尿検査二次予備日	対象者のみ
28日(金)	心臓検診二次	対象者のみ

アタマジラミはいませんか？ 頭髪検査をお願いします



※髪の毛について、頭の皮膚から血を吸う虫です。
※アタマジラミがいると、かゆがります。

アタマジラミはおもに髪の毛の接触によって感染するため、子どもたちが体や頭を寄せて遊ぶ場所などで集団発生します。その後、家族に感染することもあります。

近年ではスイミングに通うお子さんが感染するケースが増えています。プールの水を介して感染することは確認されていませんが、ロッカーや脱衣所でアタマジラミが落ち、次に使ったお子さんにうつってしまうようです。

毎日洗髪していても防げません。集団生活の中でだれにでも感染の危険があります。効果的な予防方法を紹介するので、実践してみてください。

<アタマジラミ予防法>

- 洗髪後はドライヤーをかけましょう。
- シーツや枕カバーはこまめに洗濯しましょう。
- 部屋の床には掃除機をこまめにかけてみましょう。
- 時々、卵のチェックをしましょう。
- アタマジラミの嫌いな香り（ティーツリーなど）を髪にスプレーするのも効果的です。
- 卵・成虫が見つかったら薬局で駆除用シャンプーを購入し、家族全員で使用します。



6月の保健目標は「歯を大切にしよう！」

4月に行われた歯科検診の結果、むし歯のある人は全校で86人でした。学年別で見ると、むし歯のある人の割合が高かったのは、1年生（31%）、3年生（26%）、5年生（23%）でした。

長期休業中の歯みがきカレンダーを点検すると、ほとんどのお子さんが毎日歯をみがいているにも関わらず、毎年むし歯ありの割合が減少しません。磨いていても、しっかり磨けていないのかもしれませんが。お子さん任せにせず、時々歯みがきの状態を点検してあげてください。

	1年生	2年生	3年生	4年生	5年生	6年生	かぜのこ	合計
よい歯のみ	53	67	28	43	35	66	0	292
治療した人	8	12	25	31	26	24	1	127
むし歯あり	27	11	19	7	18	2	2	86
むし歯ありの割合	31%	12%	26%	9%	23%	2%	67%	17%

6月13日

健歯審査会に行ってきます！

歯の衛生週間に合わせて、毎年、松戸市の衛生会館で児童生徒健歯審査会が行われています。松戸市で一番歯のきれいな子どもが選ばれます。本校の代表として6年生の2名が健歯審査会に参加します。

6年1組 堀尾 美弥 さん 堀越 りる さん

健歯審査会の出場には以下の条件があります。

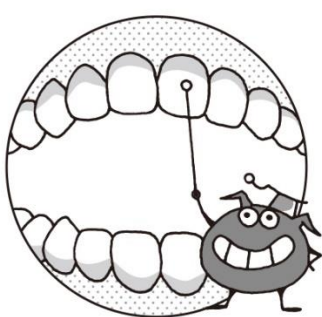
- ◆ むし歯がひとつもない
- ◆ 歯並び、かみ合わせが良い
- ◆ 汚れ（歯石）が付いていない

幼いころより歯を大切にしてきた結果です。
素晴らしいですね！

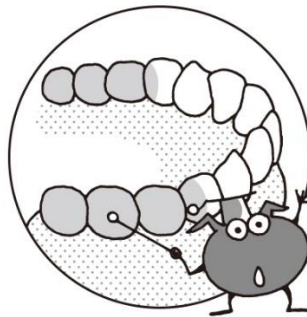
<しっかりみがこう！汚れがのこりやすいところ>



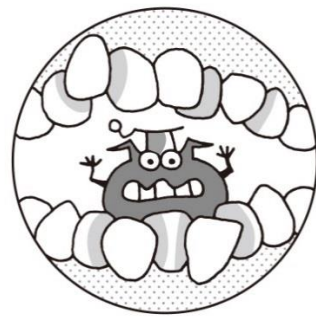
歯と歯のあいだ



歯と歯ぐきの境目



奥歯



歯並びの悪いところ