

相模台小だより 11月号

平成29年11月1日

松戸市立相模台小学校
校長 深野 富紀生

<http://www.matsudo.ed.jp/sagami-e/>

歌よありがとう集会とマラソン大会に向けて

朝夕は気温も下がり、上着が必要な季節となりました。学校では「歌よありがとう集会」へむけて練習に励む、子ども達の元気な歌声が響いています。先月は、各学年の校外学習があり、子ども達にとって思い出深い月になったことと思います。また、市内体育大会、小中合同音楽会では、日頃の練習の成果を発揮することができました。21日に開催されたPTA行事「もちつき大会」では、大雨にもかかわらず、たくさん子ども達や地域の方々に参加していただき、大盛り上がりとなりました。

今月は、10日(金)に「歌よありがとう集会」、30日(木)にマラソン大会と大きな学校行事が控えています。一人一人が目標をしっかりと持ち、それに向けて大いに力を発揮してほしいと思います。充実した11月にするために、ご支援ご協力の程、よろしくお願いいたします。

PTA 行事もちつき大会 (10.21)



11月の生活目標 じょうぶな体をつくろう

マラソン練習が始まりました。寒さに負けない丈夫な体を作るために、また、粘り強く頑張る心を育てるために、この期間、マラソン練習を頑張らせたいと思います。気温も下がり、体調を崩しやすい時期でもありますので、健康管理等のご協力をお願いいたします。 **10.30 マラソン練習開始! →**



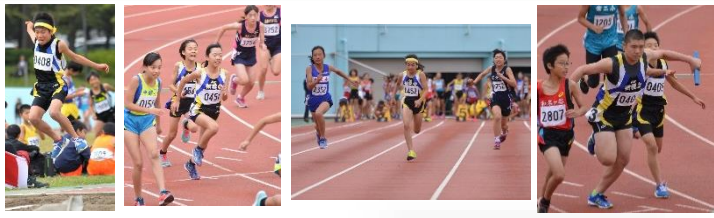
市内小学校体育大会 (10.4)

市内体育大会が開催され、陸上部が参加しました。選手もサポートメンバーも全力でがんばりました。

市内小学校体育大会

<男子の部>

走り幅跳び 第5位 6年 小竹 へみん
第7位 6年 池田 知樹
1000m 第6位 6年 片平 優斗



市内特別支援学級合同学芸発表会 (10.28)

なのはな学級が市内特別支援学級合同学芸発表会に参加しました。9月から練習してきた成果を発揮し、すてきな「恋ダンス」を披露しました。かわいらしく、かっこいいダンスで、自然と手拍子がわき起こるなど、会場を大いに沸かせました。すばらしい発表でした。



おめでとう!

家族の絆エッセイコンクール ジェイコム賞 6年 中島 碧
入選 6年 木村 和音
税に関する絵はがき 松戸税務署署長賞 6年 竹上 史子
コンクール 松戸法人会女性部会長賞 6年 鎌須賀 美空

家族の絆エッセイ表彰式で堂々と作文を披露→



4年校外学習 成田空港

3年校外学習 靴クリーム工場

1年どんぐり拾い(10.24)

11月の行事予定

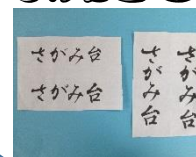


日	曜	行 事	日	曜	行 事
1	水	全校朝会 委員会活動 ミニ避難訓練	19	日	
2	木	代表委員会 なのはな校外学習	20	月	短縮日課 13:00 下校 (市内研究会のため) LAT
3	金	祝日【文化の日】	21	火	6年校外学習 (国会等)
4	土		22	水	
5	日		23	木	祝日【勤労感謝の日】
6	月	LAT	24	金	マラソン大会予行 代表委員会
7	火	クリーンデー	25	土	
8	水	一中生職場体験	26	日	
9	木	LAT	27	月	LAT
10	金	歌よありがとう集会(15:45 下校)	28	火	短縮日課 14:40 下校 (校内研究会のため) SC
11	土	総合防災訓練 避難所開設訓練(本校)	29	水	全校朝会 委員会活動
12	日		30	木	マラソン大会
13	月	教育相談日 LAT	< 12月の主な予定 > 4日(月) マラソン大会予備日 6日(水) クラブ活動 7日(木) ~ 14日(木) 短縮5時間②13:40 下校 19日(火) 保護者会 短縮日課 13:15 下校 20日(水) 短縮日課 13:15 下校 給食最終 21日(木) 学期末短縮 12:20 下校 22日(金) 終業式 11:30 下校		
14	火	読聞 A SC			
15	水	クラブ活動			
16	木	避難訓練 (火災対応) LAT			
17	金	校内絵画展~22日 LAT 読聞 B			
18	土				

※**SC**…スクールカウンセラ来校日 **読聞 A**…読み聞かせ **A: 1~4年 3,4組** **なのはな B: 5・6年 C: 1~4年 1,2組** **LAT**…LAT 英語の日

お知らせ

広報「さがみ台」の題字が変わります!



PTA広報「さがみ台」の題字を地域在住の赫多翠苑氏(美登里氏)に書いていただくことができました。次号より、題字として使用させていただきます。ご多用の中、たくさんの書体で書いていただきました。ご協力有り難うございました。

お願い

本日、来週に予定された歌よありがとう集会の入場整理券を配付しました。「前半の部(1・3・5年、なのはな)」「後半の部(2・4・6年)」「前後半通し」の三種類あります。各家庭一枚の配付です。万が一お手元に届いていない場合は、担任までご連絡下さい。

