

新型コロナウイルス感染症について

国内の感染状況について

水際対策について

新型コロナワクチンについて

都道府県の受診・相談センターの連絡先など

データからわかる新型コロナウイルス感染症

多言語情報
(Multilingual information)

▶ 一般用抗原検査キット（OTC）として承認された品目は[こちら](#)

大臣メッセージ

○大臣会見の詳細は[こちら](#)

○令和3年3月以前の大臣会見は[こちら](#)

基本的対処方針に基づく対応

基本的対処方針に基づく対応

皆さまにお伝えしたいことのポイントや、まん延防止等重点措置の終了に当たり、感染再拡大を防ぐための取組などは以下の内閣官房HPに掲載しております。ぜひご覧ください。

<https://corona.go.jp/emergency/>

新型コロナウイルス感染症の患者に対する療養解除基準について

新型コロナウイルス感染症 陽性だった場合の療養解除について

(★)症状がある場合は10日間、症状がない場合は7日間が経過するまでは、感染リスクがあります。検温など自身による健康状態の確認や、高齢者等ハイリスク者との接触、ハイリスク施設への不要不急の訪問、感染リスクの高い場所の利用や会食等を避けること、マスクを着用すること等、自主的な感染予防行動の徹底をお願いします。



症状がない場合



- ① 人工呼吸器等による治療を行わなかった場合。
- ② 症状が出始めた日とし、発症日が明らかでない場合は、陽性が確定した検体の採取日とする。
- ③ 解熱剤を使用せずに解熱しており、呼吸器症状が改善傾向である場合。
- ④ 陽性が確定した検体の採取日とする。

<症状のある方>

発症日から7日間経過し、かつ、症状軽快から24時間経過している場合、8日目から療養解除を可能とする。

ただし、現に入院している場合には、発症日から10日間経過し、かつ、症状軽快後72時間経過した場合には11日目から療養解除を可能とする。

<無症状の方>

検体採取日から7日間を経過した場合には8日目に療養解除を可能とする。

加えて、5日目の検査キットによる検査で陰性を確認した場合には、5日間経過後（6日目）に療養解除を可能とする。

※症状がある方は10日間、無症状の方は7日間、感染リスクが残存することから、自身による検温、高齢者等重症化リスクのある方との接触や感染リスクの高い行動を控えていただく等、自主的な感染予防行動の徹底をお願いします。

※療養期間中の外出自粛について、有症状の場合で症状軽快から24時間経過後又は無症状の場合には、外出時や人と接する際は短時間とし、移動時は公共交通機関を使わないこと、外出時や人と接する際に必ずマスクを着用するなど自主的な感染予防行動を徹底することを前提に、食料品等の買い出しなど必要最小限の外出を行うことは差し支えありません。

○[患者の療養解除基準の見直しについて](#)

新型コロナウイルス感染症に係る発生届の限定について（緊急避難措置）

以下の期日から、記載された都道府県において開始します。

開始後は、以下の赤枠中①～④の方が医師が提出する発生届の対象となります。

令和4年9月2日より開始： 宮城県、茨城県、鳥取県、佐賀県

令和4年9月9日より開始： 三重県、長崎県

<開始までの流れ>

都道府県知事

以下のいずれにも該当する場合、厚生労働大臣に対し、その旨を届け出ることができる。

※あらかじめ、保健所設置市等の長の意見を聴いた上で届出。

- ①届出に関する事務を医師及び自治体が処理することとした場合に患者が良質かつ適切な医療を受けることが困難になるおそれがあると認める場合
- ②当該都道府県知事が、新型コロナウイルス感染症の患者を診断した医師の報告に基づき、日ごとの当該患者の総数及び日ごとの当該患者の年代別の総数を毎日公表する場合

厚生労働大臣

都道府県知事から届出を受けたときは、当該都道府県の名称を告示する。

発生届の重点化

厚生労働大臣が告示した都道府県では、当分の間、感染症法第12条に基づく発生届の対象を限定する。

- ①65歳以上の方
- ②入院を要する方
- ③重症化リスクがあり、コロナ治療薬の投与又は新たに酸素投与が必要と医師が判断する方
- ④妊婦の方

○[直ちに実施する発熱外来や保健所における更なる負担軽減策（令和4年8月24日）](#)

社会経済活動の維持と医療のひっ迫の回避の両立に向けて

現在以下の都道府県が「B A. 5対策強化地域」とされています。

北海道、宮城県、秋田県、福島県、栃木県、埼玉県、千葉県、神奈川県、新潟県、長野県、岐阜県、静岡県、愛知県、三重県、京都府、大阪府、鳥取県、岡山県、徳島県、香川県、愛媛県、高知県、福岡県、熊本県、宮崎県、鹿児島県、沖縄県

現在の感染状況を踏まえ、国はこれまでの対策に加えて、次の2つの支援・対応を行います。

○[「社会経済活動を維持しながら感染拡大に対応する都道府県への支援について」](#)

○[「病床、診療・検査医療機関のひっ迫回避に向けた対応」](#)

詳細は以下のページをご覧ください。

内閣官房HP : https://corona.go.jp/omicron_ba5/

感染拡大防止へのご協力をお願いいたします！

感染拡大防止へのご協力をお願いいたします

ワクチン接種後も引き続き感染対策にご協力ください。

感染対策へのご協力、ありがとうございます。

オミクロン株は感染拡大の速度が非常に速いのが特徴ですが、変異株に対しても基本的な感染対策が有効です。ワクチン未接種の方は検討をお願いします。

外出する際は、今一度、ご自身の体調を確認いただき、発熱や倦怠感があつた場合は、軽度であっても外出や移動を控え、自治体等の方針に従って受診や検査をお願いします。また、お盆や夏休み等に帰省等で高齢の方等と会う場合は、事前に陰性の検査結果を確認するなど、より一層感染防止対策を心がけ体調を整えるようにしましょう。

高齢者や基礎疾患のある方が感染すれば重症化リスクも高まります。感染リスクの高い行動は控え、「マスクの着用」や「手洗い」、「3密(密接・密集・密閉)回避」、「換気」など基本的な感染対策を徹底しましょう。

1人ひとりの行動が、大切な人と私たちの日常を守ることに繋がります。



○自治体・医療機関向けの情報一覧（事務連絡等）（新型コロナウイルス感染症）の最新情報は[こちら](#)。

○新型コロナウイルス感染症対策アドバイザリーボードの資料等の最新情報は[こちら](#)。

マスクの着用について

屋外・屋内でのマスクの着用や子どものマスクの着用など、マスクの着用に関する情報については下記のページをご覧ください。

[マスクの着用について](#)

都道府県の受診・相談センターの連絡先など

各都道府県が公表している、相談・医療に関する情報や受診・相談センターの連絡先をまとめています。

詳細は下記のページをご覧ください。

[新型コロナウイルスに関する相談・医療の情報や受診・相談センターの連絡先](#)

参考：[新型コロナウイルス感染症患者の発生届を受けた感染症法上の対応（現行制度）](#)

日本へ入国する皆さまへ

日本入国の際の必要書類、入国後の待機など行動制限を含め、水際対策（入国時の検疫措置）については下記のページをご確認ください。

[水際対策](#)

[入国後に自宅待機が必要な方に守っていただきたいこと](#)

新型コロナウイルス感染症の“いま”に関する11の知識

新型コロナウイルス感染症に関する現在の状況とこれまでに得られた科学的知見について、11の知識としてとりまとめました。新型コロナウイルス感染症の発生をさらに抑えるためには、1人ひとりが最新の知識を身につけて正しく対策を行っていただくことが何よりも重要です。ぜひご覧ください。

・ [\(2022年8月版\) 新型コロナウイルス感染症の“いま”に関する11の知識](#) (※2022年8月5日掲載)

一般事業者からの問い合わせに対応できる医薬品卸売業者等について

一定の条件下で、飲食店やイベント主催者、職場等において、医薬品卸売業者から、抗原定性検査キットを直接入手できるという取扱いをお示しています。問合せに対応できる医薬品卸売業者等のリストを相談可能な方法（インターネット、メールアドレス、電話等）を含め掲載しておりますので、下記のページをご覧ください。

※一般の事業者からキットの求めがあった際、場合によっては、医療機関等への安定的な供給を確保するために必要な対応を行うこともありますので、ご理解を賜りますようお願い申し上げます。

https://www.mhlw.go.jp/stf/seisakunitsuite/bunya/0000121431_00296.html

医療用抗原検査キットを取り扱う薬局について

医療用抗原検査キットを取り扱う薬局をまとめています。

詳細は下記のページをご覧ください。

[医療用抗原検査キットの取扱薬局リスト](#)

一般用抗原検査キット（OTC）の販売について

抗原定性検査キットがOTC化され、インターネット等で購入することが可能になりました。承認された製品は下記のページをご覧ください。

[一般用抗原検査キット（OTC）の承認情報](#)

国民のみなさま向けの情報



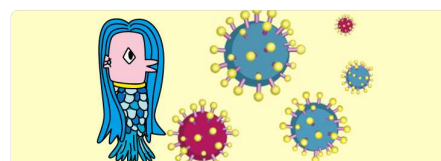
健康や医療相談の情報

[感染予防のために
新型コロナウイルスの消毒・除菌方法
について](#)
[医療の相談
相談窓口
多言語情報 \(Multilingual information\)](#)



くらしや仕事の情報

[支給・貸付実績](#)
[生活を支えるための支援のご案内](#)
[お困りごと別の情報](#)



国内の発生状況など

[国内の発生状況](#)
[諸外国の状況](#)
[参考資料](#)
[V-RESAS](#)
[データからわかるー新型コロナウイルス
感染症情報ー](#)

政府の取組等



Informations

政府の取組

基本的対処方針

[新型コロナウイルス感染症対策本部](#)
[新型コロナウイルス感染症対策アドバイザリーボード、専門家会議](#)
[緊急事態宣言・緊急事態解除宣言](#)
[経済対策・補正予算など](#)
[医療機関の支援](#)
[新型コロナウイルス感染症に関する今後の取組](#)
[厚生労働省新型コロナウイルス感染症対策推進本部](#)
[コロナ禍の雇用・女性支援プロジェクトチーム](#)

感染拡大防止と医療提供体制の整備

[新型コロナウイルス感染症に関する検査について](#)
[受診・相談センター/診療・検査医療機関等](#)
[医療機関等情報支援システム（G-MIS）](#)
[感染者等の情報把握等（HER-SYS）](#)
[接触確認アプリ（COCOA）](#)
[クラスター対策](#)
[治療薬、ワクチン等の開発](#)
[新型コロナウイルス感染症のワクチンについて](#)
[医療のお仕事（Key-Net）](#)
[関連情報](#)

Q&A、自治体・医療機関・福祉施設向け情報等

[新型コロナウイルスに関するQ&A](#)
[自治体、医療機関、福祉施設向け情報](#)
[報道発表資料](#)
[啓発資料・リーフレット・動画](#)
[#広がれありがとうの輪 プロジェクト](#)



[新型コロナウイルス感染症に関して厚生労働省を装った詐欺にご注意ください。](#)

[新型コロナウイルス感染症に関して新型コロナウイルスを題材とした攻撃メールにご注意ください。](#)

概況

新規陽性者数の推移（日別）

新規陽性者数

129,771 人

前日比 ↑ 17,596 人

1週間平均

117,054 人

グラフ表示期間 1週間 1か月 3か月 1年

(人)

入院治療等を要する者等推移

入院治療等を要する者

退院又は療養解除者数

確認中

グラフ表示期間 1週間 1か月 3か月 1年

(人)

< [Progress Bar]

[▶注釈・コメント](#)

< [Progress Bar]

< [Progress Bar]

[▶注釈・コメント](#)

< [Progress Bar]

死亡者数（累積）

死亡者数（累積）

41,832 人

グラフ表示期間 1週間 1か月 3か月 1年

(人)

前

↑

重症者数の推移

重症者数

471 人

グラフ表示期間 1週間 1か月 3か月 1年

(人)

前日比

↓ 3 人

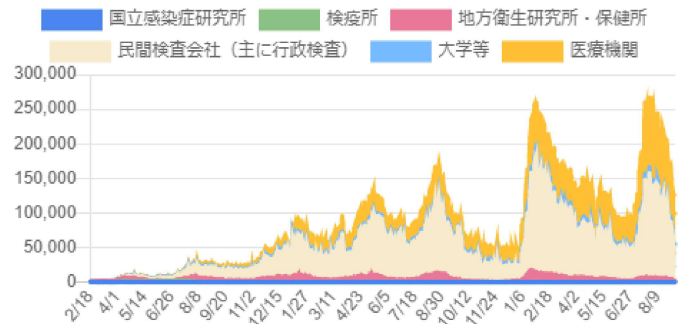
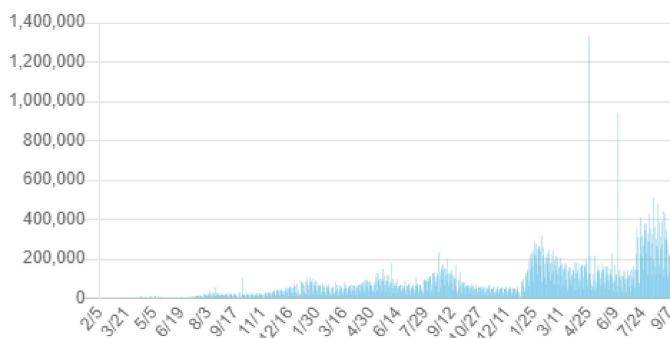
[▶注釈・コメント](#)

[▶注釈・コメント](#)

PCR検査実施人数

274,501 人
(累計 70,877,260 人)


PCR検査の実施件数



[データ・注釈はこちら（オープンデータのcsvもこちら）](#)

[データからわかるー新型コロナウイルス感染症情報ー](#)

病院の稼働状況

- ※ 前日時点での医療機関の状況を表示しております。
- ※ 都道府県の協力により調査対象医療機関を日々追加していますが、すべての入院病床を有する病院の情報を網羅しているものではありません。お近くにある病院で、この地図に載っていないものがある場合には、その病院のホームページ等でご確認ください。
- ※ 医療機関状況は、TableauPublicを利用して表示しております。Tableauのプライバシーポリシーは[こちら](#)  をご覧ください。

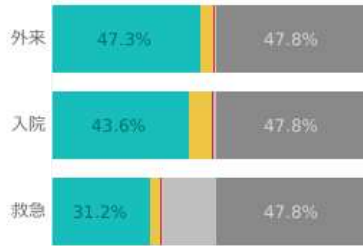
都道府県選択 全国

提出日 = 2022/9/7(水) (2022/9/8(木)00:00更新)

医療提供状況

● 通常 ● 制限 ● 停止 ● 設置なし ● 未回答

※グラフの左側をクリックすると、地図と連動します。
※選択部分を再度クリックすると、選択が解除されます。



医療提供状況詳細

● 通常 ● 制限 ● 停止 ● 設置なし ● 未回答

※地図左側の ▶ マークをマウスオーバーすると表示される + マークをクリックすると、地図の移動ができます。
※地図左側の 🏠 マークをクリックすると、地図がリセットされます。
※地図上のピンをマウスオーバーすると、病院の詳細が表示されます。



都道府県の病院の稼働状況をご覧ください。

[詳細はこちら](#)

更新情報

[更新情報一覧](#)

- 2022年9月8日更新 [自治体・医療機関向けの情報一覧（事務連絡等）（新型コロナウイルス感染症）2022年を更新しました](#) **NEW**
- 2022年9月8日掲載 [新型コロナウイルス感染症（変異株）の患者等の発生について（検疫）](#) **NEW**
- 2022年9月8日掲載 [新型コロナウイルス感染症の患者等の発生について（検疫）](#) **NEW**
- 2022年9月8日掲載 [新型コロナウイルス感染症の現在の状況と厚生労働省の対応について（令和4年9月8日版）](#) **NEW**
- 2022年9月7日更新 [「新型コロナウイルスに関するQ&A（一般の方向け）」を更新しました](#) **NEW**

ソーシャルメディア

[Twitter](#)

[Facebook](#)

[LINE](#)

[Twitter
\(English\)](#)

[Facebook
\(English\)](#)

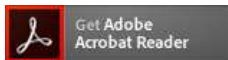
関連リンク

[他省庁](#)

[関係機関](#)

アプリ

[COCOA（接
触確認アプ
リ）](#)



PDFファイルを見るためには、Adobe Readerというソフトが必要です。Adobe Readerは無料で配布されていますので、[こちらからダウンロードしてください。](#)