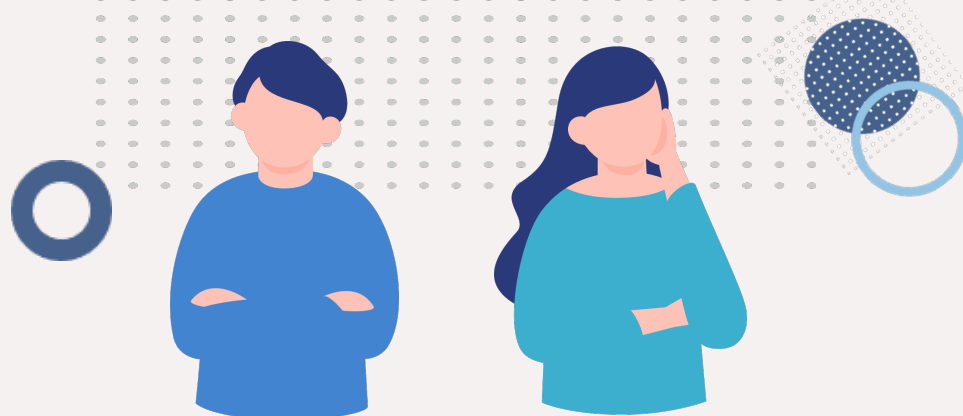


学校が苦手な児童生徒の保護者の方へ

不安や困りごと、ありませんか？



学校に行きたがらない

- 学校から帰ってくるといつも疲れている
- 学校に行こうとすると頭やお腹が痛くなる
- 家や自分の部屋から出たがらない

子どもへの接し方が分からない

- 子どもに学校に行くよう働きかけてよいか
- 学校に行かない理由を聞いてよいか
- 理由を聞いてもよく分からない／答えたがらない
- 家庭学習を続けるべきか
- 誰にも相談できない

心配な状態が続いている

- ゲームやSNSに没頭して昼夜逆転している
- 学習の進度が遅れ、学校の授業についていけない
- このままでは、将来、進学や就職できないのでは

一人で悩まないでください。

不登校は誰にでも起こり得ることです。

お子さんや保護者の方の周りには、行政・民間の様々な支援の輪が広がっています。このパンフレットでは、不登校等学校が苦手なお子さんの保護者の方の相談先などについてご紹介します。

多様な学びの場や支援の仕組みがあります

①学校で相談

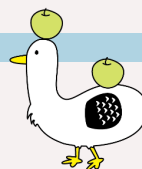
在籍校で、学校生活に関することや家庭生活のことを相談できます。

担任の先生、保健室の先生、学年主任の先生、教頭先生、スクールカウンセラー(SC)、スクールソーシャルワーカー(SSW)、県訪問相談担当教員などが相談に乗ります。

- ★スクールカウンセラー(SC)の予約
- ★県訪問相談担当教員については在席校にお問い合わせください。



★松戸市スクール
ソーシャルワーカー
(SSW)



②松戸市の不登校支援で相談

市内の小中学生の不登校児童生徒のための、教育相談、松戸市教育支援センター「ふれあい学級」「ほっとステーション」があります。教育相談で内面的支援をしながら通級・通室や社会的自立へ向けた支援を行います。



★不登校支援

☆利用までの流れ

受理面談

教育相談

ふれあい学級

ほっとステーション

最初に保護者からお子様
の様子をお聞きします

ご本人・保護者と担当心
理士が相談を重ねます

見学・体験を経て通級・通室となります



★教育相談



★ふれあい学級



★ほっとステーション

③松戸市の就学相談

お子さんの就学について相談ができます。
保護者の方と専門の担当者が、お子さんのことについて一緒に考えます。

受理面談

相談開始

最初に保護者からお子様
の様子をお聞きします

学習指導課 五香分室で
相談をします



★就学相談

④松戸市の子どもの居場所

子どもと保護者のための居場所として、児童館・こども館が市内に5か所あります。

中高生世代の子どものための居場所が、市内に5か所あります。自習や読書など1人でも利用できます。



★児童館・こども館



★中高生の居場所

⑤千葉県不登校児童生徒・保護者のためのサポートガイド

千葉県の不登校支援事業、市町村が設置する教育支援センター、フリースクール等民間団体の情報等を掲載しています。



お問い合わせ先

松戸市教育委員会 児童生徒課

〒

千葉県松戸市根本356番地

TEL

047-366-7461