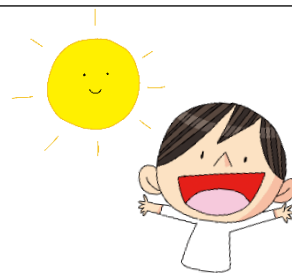


おひさま



令和5年4月11日
松戸市立南部小学校
第1学年 学年便り



ご入学おめでとうございます

ピカピカのランドセルを背負って、いよいよ南部小の一員として仲間入りです。今日から6学年がそろいました。どうぞ1年間よろしくお祈いします。

1学期は、1年生を迎える会、学校探検などの経験を通して学校生活に慣れていきます。一人ひとりが充実した学校生活を送れるように、担任一同力を合わせて頑張っていきたいと思ひます。保護者の皆様のご理解、ご協力をよろしくお祈いします。

お知らせとお祈い



○授業参観・全体会・懇談会について

4月26日(水)	13:40~14:25	授業参観
	14:50~15:50	全体会・学級懇談会
	16:00~16:40	PTA学級役員顔合わせ

○健康診断について

4月から6月にかけて、歯科、視力、眼科、耳鼻科などの検査、健診を行います。検査の結果で治療及び精密検査の必要なお子さんには、「結果のお知らせ」の用紙をお渡しします。早めに治療していただき、治療終了後、病院にて記入をしていただき、学校に提出してください。

○日課表について

後日配付させていただきます。日課表を見て学習の用意を親子一緒に行い、少しずつ自分の力できるように教えてあげてください。日課表は、2枚配付します。1枚はランドセルに入れてください。

○給食当番について

給食当番の児童は、週末、白衣と帽子を持ち帰ります。洗濯をしてアイロンをかけて、月曜日に持たせてください。次の週に当番の児童が使用します。

○道具袋や給食セットについて

昨年度にお配りしました『入学までの準備』をご確認の上、そろえてください。

～先生紹介～

1組担任

1年生の皆様とご縁があつてとてもうれしひです。勉強も遊びも子どもたちと一緒に楽しみながら成長していきたく思ひます。1年間よろしくお祈い致します。

2組担任

元気いっぱいひの1年生の皆さんに会えるのを楽しみにしてひました。ともに学び、ともに笑ひながら1年間頑張りたいと思ひます。1年間よろしくお祈い致します。