



公立高校学力検査 マークシート併用型に！！

明日の到達度確認テストも
マークシート併用で実施です！！

進路学習会でもお話ししましたが、令和6年度公立高校入学者選抜から「マークシート併用型」の解答用紙に変更されます。私立入試ではこれまでもマークシート解答用紙はありましたが、公立高校で採用されることになると、練習を積んで慣れておく必要があります。以前、社会科「憲法条文小テスト」で実施してみましたが、十数人のマークエラーがありました。10月到達度確認テストでも、30人以上が記入ミス(多かったのがフリガナ忘れ)をしていました。機械が読み取るとき、塗り方が不十分だったり、受検番号未記入(マーク欄は塗っているが受検番号の数字欄が空欄)、解答欄のはみ出し等はエラーとなり、最悪、合否にも関係するかもしれません。

四中では11月以降の「到達度確認テスト」3回と「2学期定期テスト」、「3学期学年末兼卒業認定テスト」でマークシート併用型の問題を作成します。以下に千葉県教育委員会発表の注意事項を載せますので、よく読み、間違いのないようにしたいですね。また会場模試などでマークシート問題に慣れる機会を作るのもおススメです。

令和6年度千葉県公立高等学校入学者選抜 マークシート式及び記述式問題による学力検査の実施について

令和5年度に実施する令和6年度千葉県公立高等学校入学者選抜の本検査・追検査において、マークシート式及び記述式問題による学力検査を実施します(学校設定検査の「思考力を問う問題」を含む。)

マークシート式及び記述式問題の解答用紙の例及び注意事項

下は、英語の解答用紙の例です。マークシート式の解答は、マーク欄をHB又はBの濃さの黒鉛筆(シャープペンシルでも可)で塗りつぶします。なお、解答用紙は裏面を使用することもあります。

令和5年度 **本検査** 学力検査
英語 解答用紙

氏名

受検番号

解答上の注意事項

- マークシート式で解答する問題は、○の中を正確に塗りつぶすこと。

良い例	悪い例
- 記述式で解答する問題は、解答欄からはみ出さないように書くこと。
- 答えを直すときには、きれいに消して、消しくずを残さないこと。

マーク式解答部分

記述式解答部分

※ この見本は、令和5年度入学者選抜学力検査の問題を基に作成しています。

1枚に 記述と
マークシートが混在

- 解答を書き直す場合は、消しゴムを使ってきれいに消してください。消し忘れや、消し方が不十分な場合及び消しくずが残っている場合は、読み取りエラーが起こることがあります。
- 解答用紙を折り曲げることや、汚すことがないようにしてください。
- 所定の記入欄以外の余白には、何も記入しないでください。

折ったり、破れがあったりすると、機械が
スキャンできない(読み取れない)！！

記述式解答の注意事項

- 解答欄をはみ出さないように記述してください。記述式解答は、解答欄をパソコンの画面に表示して採点します。

欄外のことを機械は読み取れない
この場合 woul と認識し、不正解

良い例 (1) would 悪い例 (1) woul

マーク式解答の注意事項

良い例
 ● 濃くはっきりと塗りつぶしている

悪い例 ※読み取りエラーが起こることがあります。
 ○ 線を引くだけで塗りつぶしていない
 ○ 塗りつぶす箇所が小さい
 ○ はみ出している
 ○ 輪郭をなぞっているだけ
 ○ レ点を記入し、塗りつぶしていない
 ○ 塗りつぶし方が薄い

○符号を選択する形式の解答例

符号を選択する場合は、その符号のマーク欄を塗ります。

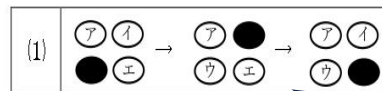
① 1つだけ選択する場合 (例) 正答が「ウ」



2つ以上を同時に選択する場合 (例) 正答が「ア」、「イ」、「ウ」



③ 並び替えをする場合 (例) 正答が「ウ」→「イ」→「エ」



女子に多い！
注意！

※ 受験番号の塗り方

受験番号は4ケタです！

右の例のように、全ての教科において、受験番号は左から右に書き、上部に記入し、該当するマーク欄を塗りつぶします。なお、裏面に受験番号を記入する教科もあります。



38番の場合、0038と書き、マークする0の書き忘れ、塗り忘れに注意必要！！

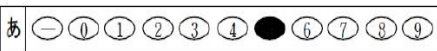
歴史頻出問題「古い順に並べなさい」など

○数値を答える形式の解答例

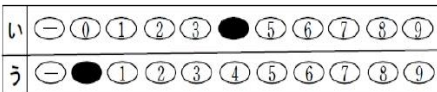
数値を答える場合は、かな符号(あ、い、う、え、…)にあてはまる符号(ー)や数値(0~9)を解答欄の例のように塗りつぶします。

① $2+3=$ [あ] の場合、答えは5なので、次のように塗ります。

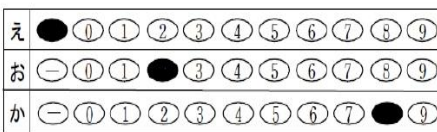
解答欄の例



② $5 \times 8 =$ [いう] の場合、答えは40なので、次のように塗ります。3桁以上も同様です。⑥ 答えに根号が含まれるときは、根号の中を最も小さい自然数とした形で解答します。



③ $-4 \times 7 =$ [えおか] の場合、答えは、-28なので、次のように塗ります。

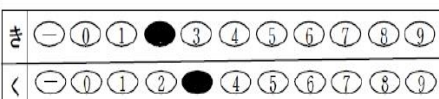


※ ②と③から、例えば、解答欄が3行の場合、答えは「3桁の数」または「負の数で2桁の数」となります。

④ 答えが分数となる場合、分子の数を先に塗り、分母の数を後に塗ります。なお、答えに分数が含まれる場合は、それ以上約分できない形で解答します。

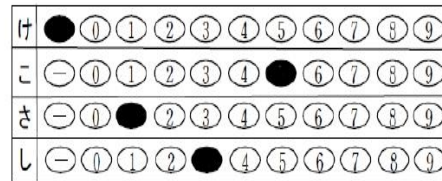
例えば、 $\frac{き}{く}$ に $\frac{2}{3}$ を解答する場合は、次のように塗ります。

$\frac{4}{6}$ と解答した場合は、正解になりません。



⑤ 答えが分数かつ負の数となる場合は、分子に- (マイナス) をつけて解答します。

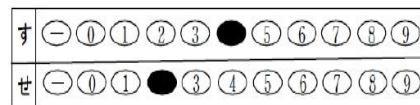
例えば、 $\frac{けこ}{さし}$ に $-\frac{5}{13}$ を解答する場合は、 $-\frac{5}{13}$ とし、次のように塗ります。



⑥ 答えに根号が含まれるときは、根号の中を最も小さい自然数とした形で解答します。

例えば、 $\sqrt{せ}$ に $4\sqrt{2}$ を解答する場合は、次のように塗ります。

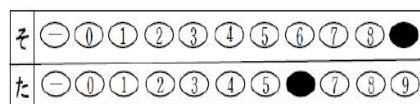
$2\sqrt{8}$ と解答した場合は、正解になりません。



数学はたくさん
注意点が有！！
マイナスや分数
ルートにも注意
が必要！！

⑦ 答えに文字が含まれ、係数を答えるときは次のように解答します。

例えば、 $そ a - た b$ に $9a - 6b$ と解答する場合は、次のように塗ります。

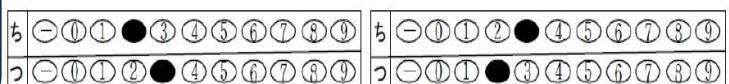


繰り返し解き
「慣れ」が必要！

⑧ 答えが順不同となるとき、例えば、 $x^2 - 5x + 6 = (x - ち)(x - つ)$ の場合、

左辺を因数分解すると、 $(x-2)(x-3)$ または $(x-3)(x-2)$ となります。

この場合、次の塗り方のどちらも正解となります。



明日の到達度
確認テストも
このやり方で
解答してください。