

第1学年便り

桜



第5号

令和4年5月6日

松戸市立第三中学校

第1学年発行

## 本入部&GW!

皆さんGWはどのように過ごしたでしょうか? のんびりしたり、家族や友人と出かけたり・良いお休みになったことと思います。中には早速部活動に参加していた人もいるでしょう。というわけで、部活に入部した人に向けての話です。部長会長や先生方からも言われたように、部活は皆さん自身が決めて入ったものです。入部の理由は様々でも、入ったからには頑張ってもらいたいと思います。先輩や仲間たちと過ごす時間はかけがえのないもので、必ず自分に何かを残してくれます。そして頑張った経験は財産になり、未来の自分を支えてくれます。分からないことは顧問の先生や先輩に聞いて、部を支える存在へと成長して行ってください。部活に入っていない人も、自分の時間をどう使うのかをよく考えて有意義に過ごしてほしいと思います。

以下は部活動の様子です(一部)。初々しい感じがいいですね。





## 来週の予定

	予定							備考
9日 (月)	B	火1	火2	火3	火4	火5		ノ一部活デー
10日 (火)	A	月1	月2	月3	月4	月5	月6	尿検査
11日 (水)	B	水1	水2	水3	水4	水5	水6	
12日 (木)	A	木1	木2	木3	木4	火1	木5	歯科検診
13日 (金)	A	金1	金2	金3	金4	金5	金6	

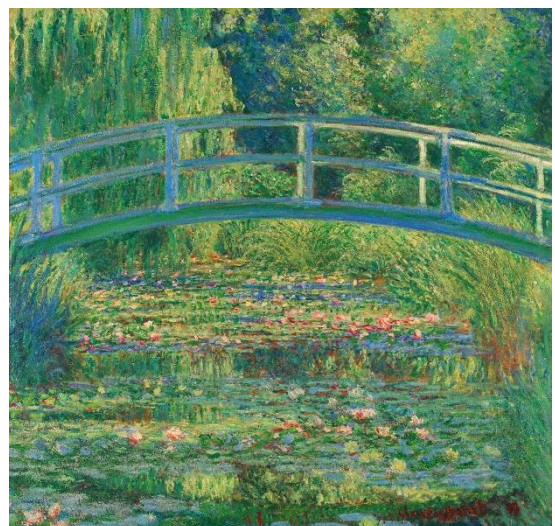
## 5月の主な予定

- 2日(月) 全校委員会
- 9日(月) 職員会議 ノ一部活デー
- 10日(火) 尿検査
- 12日(木) 歯科検診
- 16日(月) 教育相談期間(～6/8)
- 18日(水) 眼科検診
- 19日(木) 3年修学旅行(～21)
- 24日(火) 学校生活アンケート
- 25日(水) 代表委員会②
- 26日(木) 全校委員会②
- 30日(月) 体育祭準備期間開始
- 31日(火) 尿検査二次

5月は新緑がまぶしい爽やかな季節ですね。

緑が印象的な絵といえばこちら

☆「睡蓮」クロード・モネ



1899年 油彩/キャンバス 88,6×91,9cm