



令和6年 2月
 松戸市立上本郷第二小学校
 校長 生島 剛

<HP><http://www.matsudo.ed.jp/kmhng2-e/> ※本校のホームページです。どうぞご覧ください。

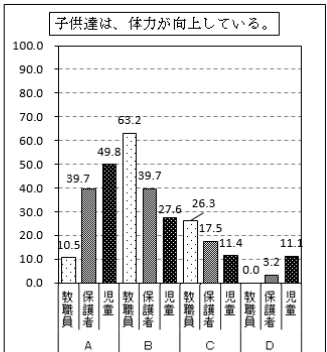
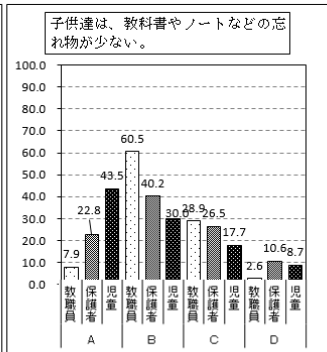
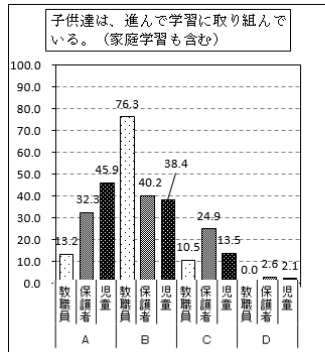
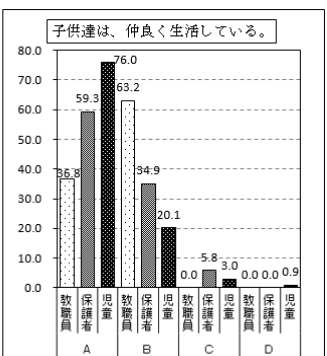
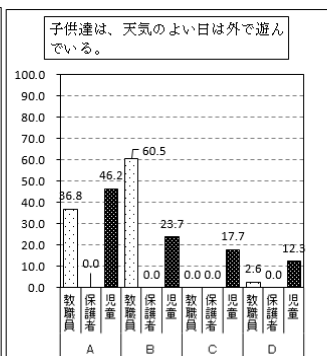
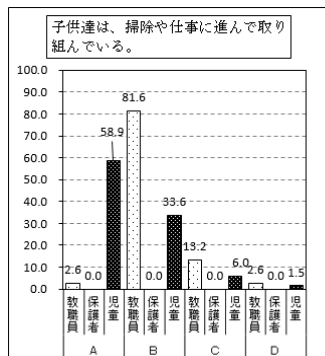
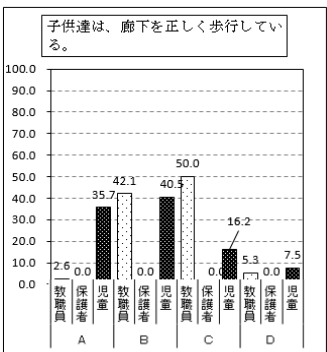
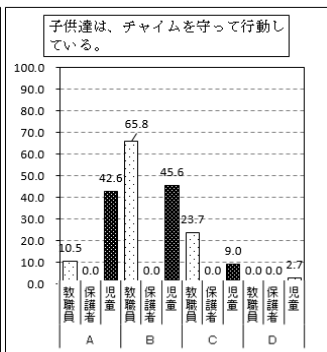
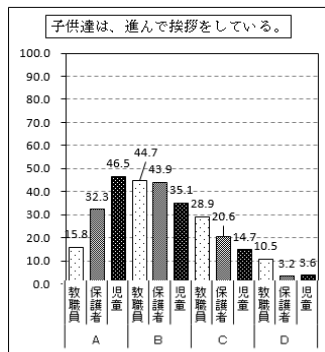
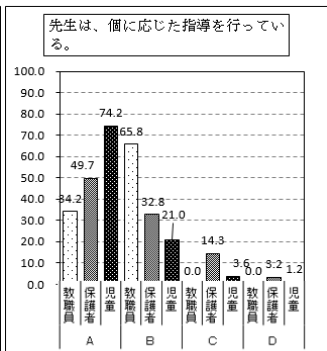
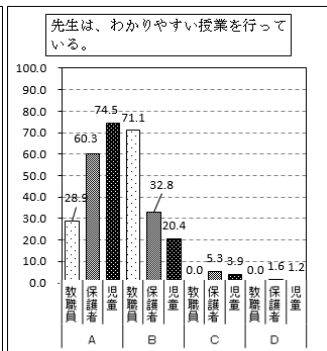
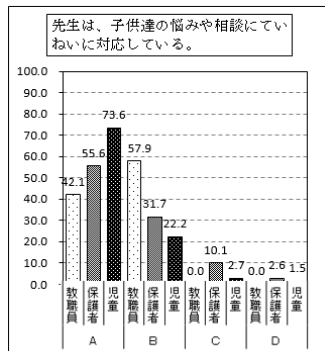
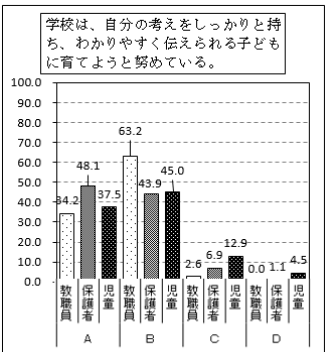
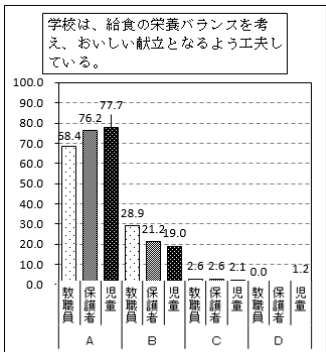
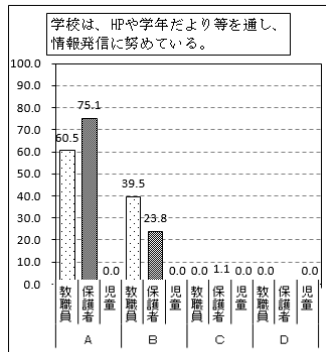
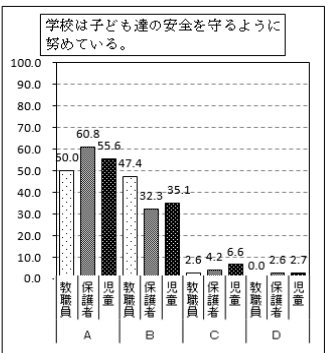
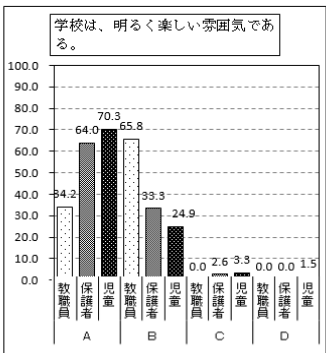
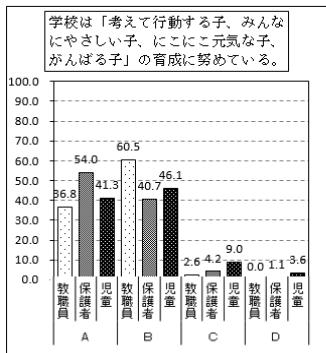
日頃から、本校の教育活動にご理解、ご協力いただきまして誠にありがとうございます。
 また、この度は学校評価にご協力いただきまして、ありがとうございました。教育活動、その他学校運営についての学校評価の集計がまとまりましたので、下記により報告させていただきます。
 概ね肯定的な評価をいただきましたが、現状に満足することなく、頂戴したご意見やご感想も参考にさせていただき、来年度に向けての準備を進めて参ります。
 裏面は、学校評議員さんから頂いたご意見と、今後の学校の取り組みについてまとめてあります。引き続き保護者の皆様のご理解、ご協力をお願いします。

◇ 学校評価実施

実施期日 令和5年11月27日(月)～12月6日(水)

◇ 集計結果(データはすべて割合(%))で表している

A … そう思う、B … ややそう思う、C … あまりそう思わない、D … そう思わない



◇ **学校評議員さんから（学校評議員会：2月1日実施）**

- ・ 本評価の結果や意見を真摯に受け止め、改善すべきところと貫くべきところを見極めることが重要である。また、地域や専門機関など、様々な関係機関と連携して対応していくことが大切である。

◇ **今後の学校の取り組み**

- 学校教育目標「知・徳・体の調和のとれた個性豊かな生きる力を身につけた児童の育成」を目指し、さらに努力してまいります。
 - ・ 職員の指導力、人間力の向上のため、研修の充実と職員間のごまめな情報共有に努めます。
 - ・ タブレットPCの効果的な活用や話し合い活動（協働的な学習）を積極的に取り入れ、「主体的・対話的で深い学び」の実現に向けた授業改善を図りつつ、個に応じた支援の充実も図っていきます。
 - ・ いじめのない、楽しい上二小にするために、「上二小アンケート」と教育相談日を中心に、今後も児童のつぶさな変化の早期発見、早期対応に努めてまいります。また、児童会主催の「いじめ標語づくり」や縦割り活動を通して、思いやりのある児童の育成に努めてまいります。
 - ・ 健やかな体作りに向け、体育の授業を中心に体力の向上を図っていきます。また、SDGsの観点から、給食指導を通して、子ども達一人ひとりの食品ロス削減に関する意識付けを図ってまいります。さらに、アレルギー対応については、漏れ落ちのないように、複数の目で点検、確認を行います。
 - ・ 学校安全は全ての教育活動の基盤です。来年度も、今年度同様に定期的な避難訓練と危険予知トレーニングを実施し、安全教育を推進してまいります。また、学校施設の定期点検と迅速な対応を通して、安全な学校づくりを進めてまいります。
 - ・ 更なる「学校の見える化」に向け、ホームページやメールを中心に情報発信をより積極的に行ってまいります。
 - ・ 職員の人員不足については、今後も松戸市教委と連絡を密に取り、改善を求めてまいります。
 - ・ 来年度も、学校、家庭、地域が一体となって、子ども達の未来のために、力を合わせて教育活動を進めてまいります。どうぞ、今後ともご理解とご協力のほど、よろしくお願いいたします。