

# SUN RISE

令和5年4月6日  
松戸市立上本郷第二小学校  
4学年

いよいよ小学校生活の折り返し地点、4年生の始まりです。子どもたちは、新しい1年への期待に胸をふくらませて登校してきたことでしょう。学校全体の行事への関わりが大きくなったり、生活面や学習面において自分で考える力が育ってきたりと、一人一人が輝く「太陽」となれるようにと思いを込め学年だよりのタイトルを決定しました。

一人ひとりが持っている力を十分伸ばしていけるよう、担任一同力を合わせて頑張りたいと思います。1年間、保護者の皆様の温かいご支援とご協力をよろしくお願いいたします。

## 【今月の予定】

<b>国語</b> 言葉に親しもう 白いぼうし	<b>算数</b> 大きい数のしくみ 折れ線グラフと表
<b>理科</b> 春の始まり 天気と気温	<b>音楽</b> 音楽で心の輪を広げよう
<b>社会</b> 日本地図を広げて 県の広がり	<b>図工</b> 絵の具のぼうけん、たのしさ発見！
<b>道徳</b> ドッジボール ぼくのへんしん	<b>体育</b> 体づくり運動 かけっこ・リレー
<b>英語</b> unit1「Hello,world！」	<b>総合</b> 千葉県をPR 大作戦

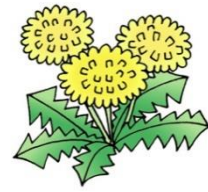
## 【お知らせとお願い】

### \*提出書類について

4月6日(木) 配布 ・ 10日(月) 回収

- ① 家庭環境調査票・・・変更点を確認し、訂正があれば記入
- ② 保健調査票・・・変更点を確認し、訂正があれば記入
- ③ 保健室緊急時連絡カード・・・変更点を確認し、訂正があれば記入
- ④ 児童引き渡しカード

(提出用と家庭保管用の2種類があります。提出用A票をご提出ください。B票は家庭で保管してください。)



※押印欄のある書類は、押印を忘れずをお願いします。

## 【教科書・ノートについて】

- ・新しい教科書を配りました。確認のうえ、記名をお願いします。
- ・ノートの1冊目は、学校で一括購入します。2冊目からは、同じ様式のものをご購入していただきたいと思います。(国語12行、漢字104字、算数、理科、社会は5mm方眼十字リーダー入り)

## 一年間どうぞよろしくをお願いします。

<b>1組</b> 子ども達と一緒に助け合い、自分の良さを生かせる学年を作っていきたいと思います。よろしくをお願いいたします。	<b>2組</b> 今年から4年2組の担任となりました。子供たちと共に成長できるよう精一杯取り組んでまいります。どうぞよろしくをお願いします。	<b>書写</b> 皆さんと一緒に書写ができること、とてもうれしく思っています。1年間よろしくをお願いします。
<b>音楽</b> 今年から上二小に来ました。みんながどんな歌声を聴かせてくれるかわくわくしています。一緒に楽しく授業しましょう。		