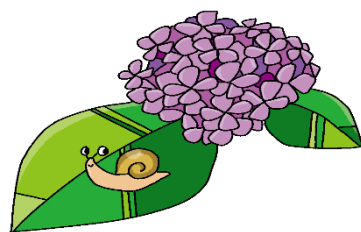


なかよし



令和5年5月31日
松戸市立貝の花小学校
第1学年だより6月号

小学校生活はじめての運動会。子ども達は元気いっぱい踊り、なかよく走ったり応援したりすることができました。保護者の皆様におかれましては、たくさんのご協力とあたたかい声援を送っていただき、ありがとうございました。さて、これからは、本格的に学習に取り組んでいきます。日に日に、子ども達の読める・書ける平仮名が増え、音読が上手になったり、生活科の観察カードを書いたり、学んだ成果を発揮しています。晴れている日の朝は、生活科の学習で植えたアサガオの水やりを忘れずに行い、その成長を嬉しそうに報告してくれる子ども達です。宿題に平仮名の書き取りと算数プリントを出していますが、ご家庭での取り組みはいかがでしょうか。ご家庭でも課題の確認や声掛けをしてください、ありがとうございます。6月からは、算数の読み上げ計算も始まります。音読と合わせて、聞いていただき励ましていただければと思います。



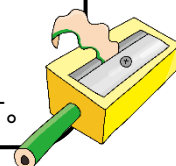
おおきくなってね!

☆学習予定☆

- 【国語】ひらがな くまさんとありさんのごあいさつ たのしく よもう
- 【算数】なんばんめ あわせていくつ ふえるといくつ
- 【生活】はなややさいとなかよし
- 【音楽】はくをかんじてあそぼう
- 【体育】たようなうごきでたのしもう
- 【図工】ながーいかみから チョッキンパツでかざろう あじさい
- 【道徳】ハムスターのあかちゃん みんないっしょ うかんだうかんだ

えんぴつけずりのお願い

学校に来てからえんぴつを削る子が見られます。できる限りご自宅で子ども達が行うように習慣づけていきたいと思ひます。
黒えんぴつ→毎日
色えんぴつ→毎週金曜日
声掛け、見守りをお願いします。



☆お知らせ・お願い☆

《持ち物について》

毎日、清潔なハンカチ・ちり紙を持たせてください。また、給食当番用にマスクの準備もお願いします。

《タンバリン・バンダナについて》

タンバリンとバンダナを持ち帰ります。タンバリンはご家庭で保管していただき、バンダナは洗濯後学校へ持たせてください。

《パワーアップ計算について》

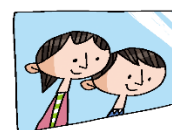
算数の学習で「パワーアップ読み上げ計算」を毎週火曜日に行っています。音読と並行して、ご家庭でも練習を行っていただきたいと思ひます。最初は全問をゆっくり読むことから始め、徐々に1分間でチャレンジしていきます。お手数ですが取り組みを聞いていただき、記録の記入をお願いします。(当面宿題にはしませんので、お子様のペースに合わせて行ってください。)

《土曜参観・引渡訓練について》

日時:6月17日(土) *振替休日が6月20日(火)になります。

授業参観	3・4校時	場所:各教室
引渡訓練	13時45分~	場所:校庭(雨天時:教室)

詳細につきましては学校からの手紙をご覧ください。



参観日



《その他》

○絵の具セット・鍵盤ハーモニカについて

学校で注文された方は一度持ち帰りますので、道具すべてに記名をお願いします。ご家庭で準備される方は下記までにご用意をお願いします。

絵の具セット→6月26日まで。 *絵の具用に①小さいぞうきん、②パレット用のキッチンポリ袋を一緒に入れてください。

*パレットは水をふき取り持ち帰りますので、各ご家庭お子様に洗わせていただけたらと思ひます。

鍵盤ハーモニカ→2学期まで(改めてお手紙でお知らせします。)