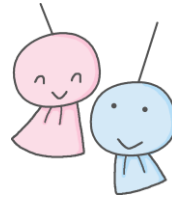


Let's try



令和2年6月吉日
松戸市立貝の花小学校
3学年だより6月号

木々の緑も日増しに深くなってきました。臨時休校期間に3年生の畑では、ヒマワリ、オクラ、ホウセンカ、トウガラシ、トウモロコシ、インゲンを植えました。これからの成長が楽しみです。今週から学校が再開されます。11日（木）までは分散登校ということで、普段と違う学校生活を送ることになります。共に学ぶ楽しさを感じてもらえるように、子どもたちと誠心誠意向き合っていきたいと思えます。

《6月の予定》

月	火	水	木	金	土	日
1 グループA登校 (11:30下校)	2 グループB登校 (11:30下校)	3 自宅学習日	4 自宅学習日	5 臨時休校 預かり体制	6	7
8 グループA登校 (11:30下校)	9 グループB登校 (11:30下校)	10 グループA登校 (11:30下校) 全校朝会(放送)	11 グループB登校 (11:30下校) 全校朝会(放送) リコーダー、習字道具注文切	12 臨時休校 集金引き落とし日 預かり体制	13	14
15 全児童登校開始 給食開始 (14:30下校)	16 全児童登校 (14:30下校)	17 全児童登校 (14:30下校)	18 全児童登校 (14:30下校)	19 全児童登校 (14:30下校)	20	21
22 通常日課 (14:30下校)	23 (15:20下校)	24 (15:20下校)	25 (15:40下校)	26 (14:50下校)	27	28
30	31					

《学習の予定》

国語	「じこしょうかいビンゴゲーム」をしよう かえるのぴよん 白い花びら	算数	かけ算 時こくの時間のもとめ方 わり算
社会	わたしたちのまち みんなのまち 「学校のまわり」	理科	しぜんのかんさつ 植物の育ち方
外国語	あいさつ ごきげんいかが?		

※6月中は国語、算数、社会、理科、外国語を中心に学習を進めていきます。

《リコーダーと習字道具について》

購入希望の方は、6月11日（木）までに以前配付した申し込み封筒に現金を入れて提出してください。

《毎日の持ち物について》

お子さんの健康を守るために、健康カード、ハンカチ、ティッシュ、マスク（着用）、水筒を毎日持たせてください。子どもの机の横に水筒を常備したいと思います。水筒が入る袋をご準備ください。また、外したマスクを入れるビニール袋を各自持参してください。



《自主学習（家庭学習）について》

3学年では、学習の定着や学習への意欲向上を目的とし、自主学習に取り組んでいけるよう声かけをしていきます。各ご家庭で自主学習用のノートを一冊ご用意ください。（算数で使用している5ミリ方眼が使いやすいと思います。）取り組み方につきましては事前に担任が子ども達に伝えます。以下の内容を子ども達に分かりやすく説明します。自主的な学習ですので、「必ずやりましょう。」という強制的なものではありません。子ども達が意欲的に取り組めるようご家庭でも温かい声かけをよろしくお願いいたします。

目的

- ① 進んで勉強する習慣を身につける。
- ② 予習や復習の大切さを知る。
- ③ 「学ぶ楽しさ」を感じる。



自主学習で身につけたい力

・主体的に学ぶ力



・見通しをもった計画力



・工夫し考える力



・継続力



自主学習3ルール

- その1 言われる前に、自分から取り組む
- その2 学年×10分間、決まった時間に毎日やる
(習い事や体調不良で、できない場合はご家庭で判断してください。)
- その3 必ず振り返りをする

《提出物について》

①家庭環境調査票	②緊急時対応票	③緊急連絡票（保健室用）
④定期健康診断保健調査票 （ピンク色）	⑤運動器検診（黄色）	⑥スポーツ振興センター加入の 同意書
⑦ホームページの同意書		

《お知らせ》

6月15日（月）から給食が開始されます。感染予防のため、弁当方式の給食となりました。各家庭から箸・スプーンを持参するようになりますので、ご協力をお願いします。