

# PTAのてびき【令和3年度の配布資料】

令和 3年度版

## 松戸市立北部小学校PTA

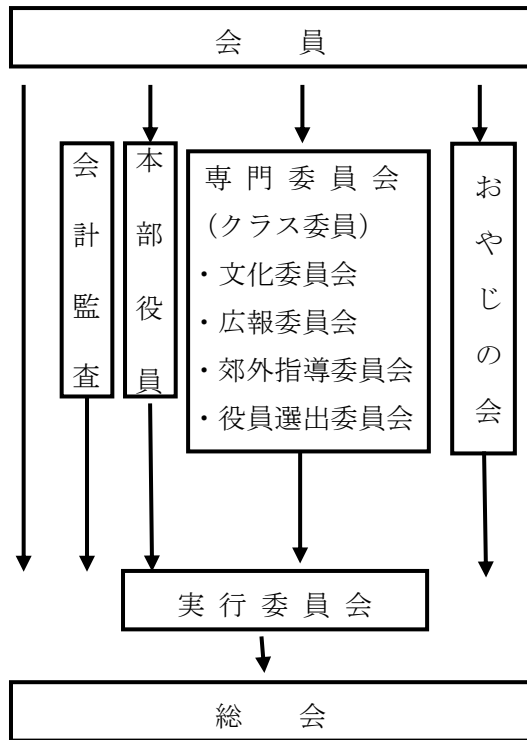
※レターホルダー等で大切に保管してください。

### ◀ PTAとは ▶

PTAとは、ことばどおり保護者(Parent)と教職員(Teacher)が協力する団体(Association)のことです。

子どもたちの生活の場である家庭、学校、地域の3者がそれぞれの立場で、子どもの幸せを見守り、話し合い協力していくためにPTAがあります。学校のためのPTAではなく、あなたのお子さん、さらにまわりの子どもたちのための活動であることをしっかり認識し、積極的に、自主的に参加協力していただきたいと思います。

### ◀ 北部小PTA組織図 ▶



### ◀ PTA会費 ▶

8月を除く毎月200円を教材費等と一緒に自動引き落としされます。

### ◀ 総会とは ▶

定期総会が年に1回5月に行われます。

- ・活動報告、決算報告及び承認
- ・年度計画及び予算の審議ならびに承認
- ・実行委員及び教職員の紹介
- ・役員及び会計監査の審議並びに承認

以上の他に会則の変更、その他の審議ならびに承認をします。今年度、どのようなことに会費を使ったらよいか、会員全員で考えるための大変重要な集まりです。

また、必要に応じて臨時総会を行うこともあります。会員は、総会資料をよく読んで出席しましょう。

## ◀ 実行委員会とは ▶

本部役員と各専門委員会の代表（委員長1名、副委員長3名の中より3名以上）学校代表者若干名が集まります。PTA全体の運営に関わることを話し合い、その決定については各専門委員の出席者は1人1票とし、可否同数の場合は議長がこれを決めます。会員は、いつでもこれを傍聴することができます。

## ◀ 本部役員とは ▶

本部役員とは、会長・副会長・会計・書記、で構成され、教頭も副会長としてPTA活動を運営しています。

年間活動として、入学式出席・実行委員会・合同委員会・定期総会・運動会・中学校体育祭出席・ベルマーク集計・子ども会盆踊り出席  
PTA特別活動・連P研修会・入学説明会・卒業式出席等があります。

## ◀ 会計監査とは ▶

1年間PTA会費運用について領収書・預金通帳を基に1年間の収支を点検し、年度始めの総会で報告します。また、連P（松戸市PTA連絡協議会）の研修会に参加します。

## ◀ 専門委員会とは ▶

専門委員会とは、文化・広報・校外指導・役員選出・卒業対策の5委員会のことです。各委員会は、委員長1名（どの学年でも可）、副委員長（3名）を中心に活動します。また、連P（松戸市PTA連絡協議会）の研修会に参加します。

## ◀ 文化委員会とは ▶ ☆各クラス1名 ▶ ※今年度は北部小まつりのみ実施予定です

児童および会員の健康、教養を高めるための活動、活動を通して、会員同士の親睦を深めます。

《主な活動内容》

### ★運動会のPTA競技の企画運営

- ①担当の先生と競技の相談
- ②参加賞の用意、参加者の募集手紙を配付、回収
- ③運動会当日（競技用具等用意、参加者の集合、競技、片付け、反省会）

### ★給食試食会（例年、6年生の修学旅行の日です）

- ①栄養士の先生と打ち合わせ
- ②試食会案内の手紙作成、配付
- ③手紙回収、当日の打ち合わせ（名簿作成）
- ④試食会当日（試食、栄養士の先生のお話、反省会）

### ★北部小まつりでの担当ブースの運営・企画

## ◀ 広報委員会とは ▶ ☆各クラス1名 ▶

広報誌「ほくぶ」の制作・発行を通して、PTA会員相互間の意思疎通をはかります。広報委員は取材や編集活動をすることにより、子ども達や学校の様子がよくわかるようになります。

《主な活動内容》

### ★広報誌の形式、発行回数、内容については特に規定がなく、年度毎に企画会議で検討の上、決定する

#### ▼広報誌発行までの順序

- ①企画会議：形式、内容の決定
- ②取材：原稿依頼、インタビュー、座談会、行事の写真撮影等
- ③記事作成 ⇄ デザイン・レイアウト ⇄ 校正 ⇄ 印刷
- ④配付、反省会

## ◀ 校外指導委員会とは ☆各クラス1名 ▶

児童を事故や非行から守る活動。登校指導を通して子ども達の様子がよくわかるようになります。

《主な活動内容》

- ★登校指導を行うための活動日程表を作成および指導
  - ①希望アンケートをとる。
  - ②登校指導地点別に日程表を作成
  - ③日程表と指導の手引きを全員に配付
- ★登校指導シフト作成・管理・次回指導担当者への連絡
- ★指導マニュアル作成・見直し等
- ★「こども110番の家」への挨拶・増設および安全マップの見直し
- ★運動会のお手伝い（場内外整理、巡回）
- ★夏休み、冬休みの安全パトロール

## ◀ 役員選出委員会とは ☆1年生～5年生の各クラス1名 ▶

本部役員および会計監査の選出、PTAカード、係活動等に関わることを行います。

《主な活動内容》

- ★本部役員（会長、副会長、会計、書記）及び会計監査の選出
  - ①役員及び会計監査候補者の氏名を会員に総会前に発表
  - ②総会にて、役員及び会計監査について会員の承認を得る
  - ③役員に欠員が生じ補充する場合、役員選出委員会で選出し実行委員会で承認を得る
  - ④原則として役員選出委員は役員及び会計監査の候補者になることはできない
- ★PTA会員カードの作成・管理
  - ①年度始め（4月）にカードを会員に戻し、今年度以降の委員についての希望と、前年度担当した委員及び係を記入してもらい返却
- ★係の登録・手配・管理に関する仕事
  - ①係決定の案内を出す
- ★運動会のお手伝い（来賓の受付、案内誘導・お茶出し）

## ◀ 卒業対策委員会とは ☆6年生の各クラスから2～3名 ▶

卒業に関わる全ての活動の企画運営などを行います。

《主な活動内容》

- ★卒業に関わる費用の予算作成及び集金
- ★児童への卒業記念品（PTAから）に関する事
- ★旅立ちの会（保護者、教師、児童）の企画運営
- ★卒業式の謝辞に関する事
- ★運動会のお手伝い（トイレ掃除、巡回、備品確認）

## 「係」制

※今年度はマラソン大会係・校内美化係・ベルマーク係が活動予定です

P T A活動や学校行事のお手伝いを全会員が協力して進める制度です。

子ども達が安全にそして楽しく学校での行事に参加できるように、できるだけ多くの会員の皆さんにお手伝いいただきたいと思います。

年度始めに本部役員・会計監査・クラス委員にならなかった会員は、いずれかの係になります。

《各係の主な活動内容》

### ★マラソン大会係（予備日あり）

※未就学児連れ不可

・江戸川河川敷で行われるマラソン大会時、江戸川～学校間の子どもの安全確認・誘導などを行います。

### ★運動会係（予備日あり）

・運動会当日に自転車整理、トイレ掃除、巡回等のお手伝いをします。

### ★校内美化係（予備日あり）

※未就学児連れ可

・春と秋の年3回、子ども達が気持ちよく校内での活動ができるよう、学校敷地内の整備（除草等）を行います。

・校舎内のトイレの清掃を行います。

・お子様連れでも参加いただけますが、鎌などを使用する場合は注意を払ってください。

### ★ベルマーク係

※未就学児連れ可

・ご家庭から持ち寄ったベルマークの仕分けや集計を行います。

・近隣の商業施設等に設置するための回収BOXの作成を行います。

### ★安全指導係

※未就学児連れ不可

・校外指導委員会からの手紙をもとに、登校時（各地点時間指定）に各指導地点に立ち、子ども達の安全確認・誘導などを行います。

### ★北部小まつり係

・本部役員と共に、北部小まつりの企画・準備・運営を行います。

### ★ミュージックフェスタ係

・市民会館開催のミュージックフェスタの際、学校～市民会館間の子どもの安全確認・誘導などを行います。

・会場内での誘導をお手伝いします。

## 登校指導

登校時に定められた地点に立ち（各地点時間指定）P T A会員全員によって登校する子ども達の安全確認、誘導などの登校指導を行います。

・ 対象者 本部役員、各委員会の委員長、未就学児のいる家庭を除く全家庭

・ 回数 年4回

・ 指導する日時・地点は、校外指導委員会より連絡します。

## 安全対策

北部小では、①、②、③の安全対策を実施しています。また、P T Aも④、⑤を行っています。

①正門（登校橋近くの門）は終日閉門

②通用門（登校門）は通行時のみ開閉し、門扉は常時閉めておく

③昇降口は、扉を常時閉めておく

④校内では、保護者は「名札」を着用し受付にて記名、それ以外の来校者は受付にて記名の上「備え付けの名札」を受け取ることにしています。

名札は、新入生・転校生の保護者全員にP T Aより配付します。校内に不審者を入れない、教職員や児童に保護者や正規来校者であることを告げるものですから、名札の着用、記名にご協力ください。

⑤学校近辺の危険箇所、こども110番の家などを記した「安全マップ」をしていますので、お子様と一緒に通学路を確認してください。

緊急集団下校時には、学校から machicomi メール等にて連絡が入ります。

必要に応じて引率や、自宅付近での見守り等の協力をお願いします