



東松戸小だより

4月号

令和6年4月5日

松戸市立東松戸小学校

校長 上田 芳子

<https://www.matsudo.ed.jp/emtd-e/>

お子さまの進級おめでとうございます。

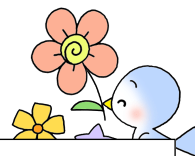
本日、令和6年度がスタートしました。今年度着任した職員とともに、子どもたちのとの新たな出会いを楽しみに、今日までの期間、子どもたちを迎え入れる準備をしまいいりました。

子どもたちにとって、どのような出会いだったのか。ぜひ、帰ってきた子どもたちの話に耳を傾けてあげてください。

さて、この時代、多様な学びの場がありますが、学校には学校ならではの出会いや学びがあり、知識の習得はもちろんのこと、他の考えを知ったり、コミュニケーションを学んだりすることができます。

本校教育目標「かしこく やさしく たくましく」のもと、知・徳・体のバランスのとれた児童の育成をめざし、職員一同、子どもたちと共に全力で教育活動に取り組んでまいりたいと思います。その一環として、3年生以上の学年では教科担任制（授業交換）を取り入れていきます。

今年度も、子どもたちの健やかな成長のために、保護者、地域の皆さまのご理解・ご協力をいただけますよう、よろしくお願い申し上げます。



【転入新職員の紹介】

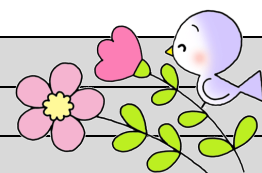
転入新職員については、配付したお手紙をご覧ください。



令和5年度末に14名の職員が転退職し、新たに16名を迎え新年度がスタートしました。今年度も職員一同一丸となり、教育活動に取り組んでまいります。ご支援ご協力お願いいたします。学級担任の配置などは、次回の入学式特別号に掲載いたしますのでご了承ください。

【4月の行事予定】

1	月	
2	火	
3	水	
4	木	学年始め休業終了
5	金	着任式・始業式
6	土	
7	日	
8	月	給食なし
9	火	給食開始・入学式前日準備 2~5年生 13:10 下校, 6年生 14:40 頃下校
10	水	入学式 2~5年生 自宅学習日, 6年生 11:00 頃下校
11	木	2~6年生短縮日課 13:25 下校(~15日) ※1年生の下校時間の詳細は, 1年生の学年だよりでお知らせします。
12	金	4~6年生発育測定
13	土	
14	日	
15	月	保護者会(全体会・学級懇談会)・2,3年生発育測定
16	火	2~6年生通常日課開始
17	水	1年生, たんぽぽ学級発育測定
18	木	全国学力学習状況調査・5年生聴力検査・委員会活動
19	金	3年生聴力検査・1年生給食開始・スクールカウンセラー来校
20	土	
21	日	
22	月	千教研
23	火	3年1組交通安全教室(ユウカリ交通公園)・2年生聴力検査
24	水	尿検査・1年1,2組聴力検査
25	木	1年3,4組視力検査
26	金	1年生を迎える会
27	土	
28	日	
29	月	昭和の日
30	火	1年生心音心電図検査・3年2組交通安全教室(ユウカリ交通公園)



短縮日課の下校時刻

《給食なし(始業式・終業式・大掃除)日課》11:50 《千教研日課》13:10

《成績処理・学期始め, 学期末短縮日課》13:25 《金曜・クラブ・委員会日課》14:10(クラブ・委員会あり 15:05)

【5月の主な予定】※現時点での予定のため, 変更になる場合もあります。

1日(水), 2日(木) 教育相談・住所確認 13:25 下校

7日(火) 1年生通常日課開始

10日(金) 尿検査二次

18日(土) 授業参観(体育発表会) 給食あり

雨天時: 休日, 19日(日)・21日(火)に順延

20日(月) 振り替え休業日

22日(水) 2,4年生内科検診

23日(木) クラブ活動

24日(金) 2~5年生学力テスト

27日(月) 3年3組交通安全教室

29日(水) 5,6年内科検診

30日(木) 1,3年内科検診