

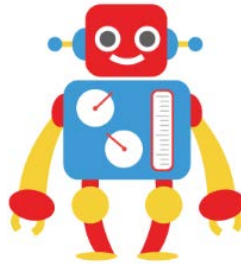
# まつどしりかさくひんてん しゅっぴん きぼう みな 松戸市理科作品展への出品を希望する皆さんへ

ほしゅうぶもん  
募集部門

まつどしきょういくいいんかい  
松戸市教育委員会

(1) かがくくふうさくひんぶもん  
科学工夫作品部門

(2) かがくろんぶんぶもん  
科学論文部門



しゅっぴんじょう ちゅうい  
出品上の注意

(1) かがくくふうさくひんぶもん  
科学工夫作品部門

- ア 工夫作品の大きさは、たて、よこ、高さとも1メートル以内、重量20kg以内です。(全国展は「たて、よこ、高さとも1メートル以内、重量20kg以内です。」)
- イ 会社・商品・キャラクター・音楽等(著作権法に触れるもの)を使用したものは展示できません。作品名についても同様です。
- ウ 作品は、輸送・展示等に耐えるよう制作してください。破損しやすいもの、安全上問題のあるものなど、保管や取扱いが困難なものは展示できません。
- エ 動きを伴う作品については、審査時に動くものを審査の対象とします。
- オ 貨幣(硬貨、コイン)を使用した工作は禁止します。
- カ パソコン等のソフトや、プログラミング等を用いた作品は、ハード及び説明書を添えて、だれが操作しても作動するようにしてください。

(2) かがくろんぶんぶもん  
科学論文部門

- ア 標本は、論文の資料として最低限必要なものに限りませんが、できるだけ写真等を活用してください。腐敗のおそれのあるもの、生き物など保管上問題のあるものは展示できません。(国立・国定公園や保護地域等での岩石・動植物の採集や希少生物の採集は行わないでください。)
- イ 図表・パネルは、模造紙大以内の大きさとします。全国展は「パネルはB2判(728mm×515mm)3枚以内」の規制があります。
- ウ 論文及び表紙の大きさは、A3版(297mm×420mm)以下を原則とします。ただし、小学校については以下の部分において、制限付きで許容します。規格外のサイズで出品した場合、内容に関わらず選考外となりますのでご注意ください。
- (ア) B3版(365mm×515mm、四つ切画用紙大)  
※(ア)については県の作品展に出品できますが、全国の作品展には出品できない様式です。
- (イ) F8版(379mm×452mm、スケッチブック大)程度
- (ウ) 画用紙をAコーディオン式にしたもの(論文を模造紙にまとめたものは不可)  
※(イ)、(ウ)については市の作品展には出品できますが、県の作品展には出品できない様式です。
- エ 継続研究している場合は、以前発表したものを2~3ページ程度にまとめ、冒頭に添付してください。
- オ 商品パッケージ写真等、メーカー名や商品のロゴマーク、キャラクター等が表示されないようにしてください。
- カ 貨幣(硬貨、コイン)を使用(加工やクリーニング)した論文は禁止です。
- キ 表紙(表)に作品名、学校名、学年、氏名が見えるように必ずご記入ください。

## その他

(1) 本体・付属品とも、必ず学校名・氏名を記入してください。

(2) ビー玉、電池等紛失しやすいものはビニル袋に入れてください。

(3) 論文は、横書きの原稿用紙（400字）にペン書き（黒）をするか、パソコン等を使い作成すると見栄えが良くなりますのでお勧めします。

(4) 出品作品は、ポスターや研修会等に写真を使用したり、紹介したりすることがあります。

(5) 入選作品の中から、千葉県科学作品展に出品することとし、学校名・氏名・作品名等をホームページに掲載することがあります。