

なかよし



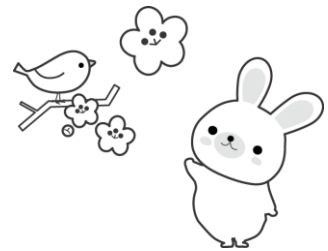
松戸市立旭町小学校
第1学年だより
令和6年1月31日

暦の上では、2月4日に立春…春を迎えますが、寒い日々が続きそうです。

寒い中でも子どもたちは勢いよく外に遊びに行きます。縄跳びの練習に熱心で、できる技をどんどん増やしている子もいます。今月は最後のふれあい活動や6年生を送る会があります。ペア学年として優しく遊んでくれた6年生に、感謝の気持ちを表す機会にしてほしいと思います。

今月も、お子さんの健康を守るために注意を払い、学習に、生活に充実した毎日を送りたいと思います。ご協力よろしくお願ひいたします。

2月の予定



月	火	水	木	金
			1 全校朝会 児童会役員交代式	2
5 あいさつ 運動週間	6 放課後算数教室	7 授業参観 スクールカウ ンセラ来校日	8	9 安全点検日
12 振替休日	13 読み聞かせ	14 ロング昼休み ふれあいタイム	15	16
19	20	21	22	23 天皇誕生日
26 スクールカウ ンセラ来校日	27 読み聞かせ 放課後算数教室	28 6年生を送る会 ロング昼休み	29	3/1 全校朝会

2月の生活目標

教室などきれいにして次の学年に。

かんしゃの気持ちをあらわそう

～2月の学習予定～

国語	がっこうのことをつたえあおう 思い出のアルバム
算数	どちらがひろい なんじなんぷん たしざんとひきざん
生活	ふゆとあそぼう かぞくはなかよし ジョリーフォニックス
音楽	みんなであわせてたのしもう
図工	こころのはなをさかせよう はことはこをくみあわせて
体育	ボールゲーム 縄跳び おにあそび
道徳	二わのことり ぼくのはなさいたけど いのちがあってよかった あのね



～お知らせとお願い～

① 図工「はことはこをくみあわせて」の学習について

2月中旬に、図工の学習で「はことはこをくみあわせて」の学習を行います。教科書の46ページをご確認いただき、家にある不要なものを集めて、材料の準備していただければと思います。お子様とどんな作品を作りたいか相談していただき、それに合わせた材料を準備していただけるとありがたいです。ボンドや両面テープを使いたい人は、記名をして持たせてください。学校で使う際に、持ってくる日を連絡帳でお伝えします。

※材料は、保管する際の紛失を避けるため、記名をした紙袋かビニール袋に入れて持たせていただくと助かります。よろしくお願いいたします。

② お手伝いの宿題にご協力お願いします

生活科「かぞくはなかよし」の学習に入ります。子どもたちが自分の家庭における手伝いや役割を通して、家庭での生活は互いに支え合っていることを理解し、家族の一員として自分の役割を進んで果たしたり、規則正しく健康に気をつけて生活したりすることをねらいとしています。

普段家でやっているお手伝いも含め、子どもたちにはどんなお手伝いができるかを考えて、家で実践してくるよう伝えます。一人でできるか一緒にやった方がよいかもお子様と相談していただき、取り組ませてください。2月16日（金）にワークシートを持ち帰らせます。1週間のうち2日間取り組ませてください。毎日取り組ませても構いません。子どもたちには、実践した後に簡単に感想を書くように指導します。また実践が全て終わりましたら、家族の一言欄に子どもたちへ一言書いていただきますようお願いいたします。ワークシートは26日（月）に持たせてください。ご協力お願いいたします。

③ 体調管理について

ハンカチ・ティッシュを毎日持たせていただけますよう、お願いいたします。寒いので、水道で手洗いをすることに抵抗があるお子さんもいるようですが、感染症予防のため声かけをしています。