

# なかよし

松戸市立旭町小学校  
第1学年夏休みのしおり  
令和5年7月20日

いよいよ、なつやすみがはじまります。1がっきは、べんきょうやぎょうじなど、どんなときにもいっしょうけんめいがんばることができましたね。なつやすみは、おうちでのじかんがふえるので、きそく  
ただしいせいかつをおくり、すすんでおてつだいもしましょう。なつやすみにしかできないことにも  
ちょうせんしてみてください。たのしいなつやすみをすごして、9がつにまた、げんきなみなさんにあ  
えることを、たのしみにしています。

## 1. せいかつのやくそく

- ①「はやね はやおき あさごはん」をいしきて、せいかつしましょう。
- ②あさ10じまでは、ともだちのいえには、いかにようにしましょう。
- ③「よいこのちやいむ」はいえのちかくでききましょう。
- ④あそびにいくときには、いえのひとに、いつ・どこへ・だれと・なにをしに・なんじごろかえるのか  
をつたえてからでかけましょう。
  - ・かわやいけ、はたけ、どうろやちゅうしゃじょう、こうじげんばなどでは、あそんではいけません。
  - ・かあどやおもちゃのこうかんをしてはいけません。
  - ・ふうるやはなびは、おとなのひとといっしょにしましょう。
- ⑤こうつうじこにあわないようにきをつけましょう。
- ⑥しらないひとには、ぜったいについていかにようにしましょう。(いかのおすし)
- ⑦からだのちょうしのわるいところは、やすみのあいだになおしましょう。(おしばなど)

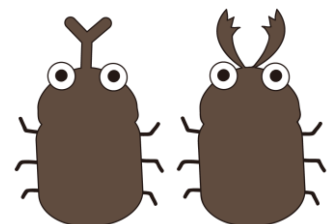


## 2. なつやすみのがくしゅう

- ①せいかつひょう(めあてがまもれたら、いろをぬりましょう。)
  - ②せいかつリズムチェックシート(きちんとできたら、まるをつけましょう。)
  - ③こくご・さんすうぷりんと 6まい(うらおもて)  
(おうちのひとにまるをつけてもらいましょう。まちがいなおしをしましょう。)
  - ④えにつき 2まい(たのしかったことを2つ)
  - ⑤あさがおのかんさつかあど 2まい  
(はながさいているときと みができたときにかきましょう。)
  - ⑥eらいぶらり(せんせいからのかだいいがいのものも、やりたいひとは、とりくんでよいです。)
  - ⑦ちゃれんじ かだい
- ※いかのものから1ついじょうえらんで、とりくみましょう。



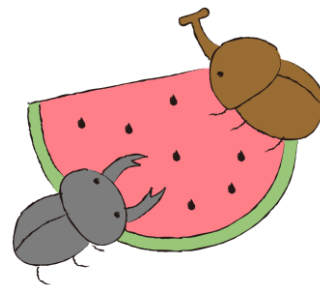
- A:どくしょかんそうぶん
- B:しゅうじさくひん
- C:ずがこうさくのさくひん・え・ポスター(ぼすたあ)
- D:りかのさくひん(かがくくふうこうさく・かがくろんぶん)
- E:そのた、ぼしゅうされているものをよくよんで、とりくみましょう。



☆くわしくは、べつのかみの「ちゃれんじ」にのっています。なにをやるかは、おうちのひととそっ  
だんしてきめましょう。「ちゃれんじ」にのっていないもので、じぶんがやりたいものをじゆうけ  
んきゅうにしてもよいです。

- ⑧そのほか…できるひとは、けいさんかあとをつかってけいさんれんしゅうをしたり、ひらがなのふ  
くしゅうをしたりしましょう。

<sup>がつついたち</sup>  
\*9月1日 に がっこうに もってきましょう。



### 3. 2がっき しぎょうしき

<sup>がつついたち</sup> <sup>きん</sup> <sup>び</sup>  
9月1日(金曜日) 8じ15ふんまでに とうこう 11じ45ふん げこう

もちもの

- ・うわばき ・ぼうさいずきん ・ぞうきん2まい(1まいのみ、なまえをかいてください。)
- ・なつやすみのしゅくだい(うねにかかっているものすべて)
- ・れんらくちょう ・ふてばこ ・したじき



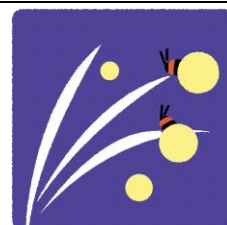
### 4. おうちのかたへ

- ①家で朝顔の種ができたなら、とっておいて2学期に持たせてください。
- ②朝顔の鉢は2学期の学習でも使いますので、9月8日(金)までに、校庭の1学期においてあ  
った場所まで運んでください。また、育てた朝顔のつるを使って、2学期にリース作りを行います。  
つるや土は捨てずに、そのままの状態でお持ちください。よろしくお願ひします。
- ③始業式は9月1日(金)です。
- 【9月はじめの主な予定】
- 9月 4日(月) 給食開始 13時35分下校
- 9月 5日(火) 通常日課開始
- 9月15日(金) 授業参観, 夏休み作品展
- ④夏休み中に、赤白帽子、防災ずきん、カスタネットのゴムなどの修理、色鉛筆、クレヨン、セロハ  
ンテープ、のりなどの補充、整頓をお願いします。持ち物にはすべて名前を書いていただきます  
ようお願いします。国語と算数の2学期用のノートは、学校で一括購入しますので、各ご家庭で  
購入する必要はありません。
- ⑤通知票と通知票ファイルは、ご家庭で保管してください。再度、学校に持ってくる必要はありま  
せん。2学期以降は、通知票の中身のみお渡しいたしますので、ご家庭で入れてください。よろ  
しくお願ひします。

※万一、事件・事故にあったときは、すぐに警察・消防・学校に連絡しましょう。

事件・事故 110番	馬橋西交番 110番もしくは345-9552
事故・急病・火事 119番	馬橋消防署 119番もしくは344-0119
旭町小学校の電話番号 047-345-1177(8:10~16:40)	

※8月9日~17日は、機械警備のため学校には連絡が取れません。



# なつやすみ生活カード

せい かつ か あ ど

ねん ぐみ  
年 組

がんばりたいこと

できたら、あさがおに色をぬりましょう。

